

Schäffer

TASPO

GD GARTEN
DESIGN

**SONDERDRUCK
AUS TASPO
GARTEN-DESIGN
1-2017**



DAS GALABAU-PRAXISMAGAZIN



**WENDIG UND IMMER
DABEI: KLEINER
RADLADER MIT
GROSSER WIRKUNG**



Dank des geringen Gewichts und der geringen Größe lässt sich der Radlader per Anhänger praktisch überall hin transportieren. Fotos: Gaby Wiefel (4), Werkfotos (3)

Text Gaby Wiefel

Radlader und der Garten- und Landschaftsbau gehören einfach zusammen. Besonders die kleinen, wendigen Maschinen mit ihren flexiblen Einsatzmöglichkeiten für die unterschiedlichsten Anforderungen in Privatgärten sind von einer Baustelle kaum mehr wegzudenken und laufen den großen Brüdern offensichtlich immer häufiger den Rang ab. Doch was macht den perfekten, kleinen Radlader aus? Wir wollten es genauer wissen.

Der Testkandidat

Auf dem Prüfstand stand der Schäffer-Radlader 2445 SLT mit Fahrerschutzdach. Kompakt, wendig und mit einer Bauhöhe von unter 2,00 Metern, einer Kipplast von 1,7 Tonnen und einem Eigengewicht von nur 2,5 Tonnen soll der Knicklenker auf allen – besonders auf kleinen und schwer zugänglichen Baustellen – von großem Nutzen sein.

Der Testbetrieb...

... war diesmal für uns der Galabau-Betrieb „Freiraumgestaltung Otten“ in Hasbergen bei Osnabrück. Firmeninhaber Bernhard Otten ist staatlich geprüfter Agrarbetriebswirt und Meister im Garten- und Landschaftsbau. Er gründete 2009 sein Unternehmen und ist mit seinem Team ausschließlich für den Privatgartenbereich im Einsatz. Das Leistungsspektrum reicht vom Setzen eines kleinen Zaunes, bis hin zur Planung und Realisierung von Vorgärten, Hofeinfahrten und kompletten Neuanlagen. Flexibilität und Kreativität ist sein Firmencredo und dem muss sich natürlich der Maschinenpark in vollem Umfang anpassen. Das gilt auch für den kleinen Radlader, den er bereits seit sechs Monaten sein Eigen nennt und dessen Kauf fast gescheitert wäre. „Ich hatte mich bereits für einen zweiten großen Radlader entschieden, bevor ich den Schäffer 2445 SLT kennengelernt habe“.

In der Praxis

Warum dann doch lieber klein statt groß? Bernhard Otten gerät ins Schwärmen, denn es habe sich schnell herausgestellt, dass der kleine Radlader perfekt für die Arbeiten auf seinen Baustellen sei. Sein geringes Gewicht und die geringe Größe

AUSSTATTUNG

- Spezielle niedrige Bauweise ab 1.950 mm, niedriger Vorderwagen für beste Hubkräfte
- Original Schäffer Achsen
- Bereifung 31 x 15.5–15 AS (Breite: 1.390 mm)
- Kotflügelverbreiterung
- automatische Selbstsperrdifferenziale in beiden Achsen
- Betriebsstundenzähler, Drehzahlmesser, Tank- und Temperaturanzeige, einstellbare Lenksäule
- Arbeitsscheinwerfer 2 x vorn + 1 x hinten
- Beleuchtungsanlage Serie 2000
- Betriebserlaubnis für Einzelfahrzeuge
- Parallelführung und Werkzeugschnellkupplung
- Schnellwechselrahmen SWH mit hydraulischer Verriegelung
- Zusatzsteuergerät mechanisch bedienbar
- Feststellraste für Zusatzsteuergerät
- Druckfreier Rücklauf NW 12
- verstärkte Zahnradpumpe 51 l/min
- Heckgewicht-Zwischenplatte
- Rundumleuchte abnehmbar
- Heckgewicht Endplatte
- Zyklon (Vorfilter für Luftreinigung)
- Abschleppvorrichtung
- Batterie-Hauptschalter
- Palettengabel, Zinkenlänge: 1.000 mm
- Erdschaufel rund, Breite: 1.400 mm; 0,542 m³



Der Radlader ist einfach und intuitiv zu bedienen und auch die Wartung gestaltet sich problemlos. Die Servicestellen sind gut erreichbar.

ermöglicht es Otten, den Radlader per Anhänger quasi immer „am Mann“ zu haben. Eine Vorführung für uns auf dem Betriebsgelände zeigt, dass die kleine Maschine binnen weniger Minuten vom Anhänger herunter gefahren und dann sofort im Einsatz ist. Der Wechsel von Zubehör wie die von Otten bestellte Palettengabel und eine Erdschaufel ist schnell erledigt, was Otten ebenfalls in einer kleinen Demonstration reibungslos vorführt. Nach gut 200 absolvierten Baustellenstunden im Betrieb habe der Radlader gezeigt, was in ihm steckt. Mit einem Kubota Dieselmotor, 4 Zylinder

wassergekühlt, und einer Leistung von 33 kW (45 PS) ist der Helfer für Bernhard Otten auf dem Betriebsgelände und auch auf der Straße schnell genug unterwegs. Die Hubhöhe der Ladeschwinge von 2.500 Millimetern und einer Ausschütthöhe von 1.700 Millimetern ist komfortabel.

„Für meine Baustellen ist dieser Radlader perfekt geeignet. Trotz geringem Eigengewicht ist er sogar in der Lage, schwere Lasten wie Steinpaletten zu tragen. Hub- und Schubkraft haben mich überzeugt“, so Bernhard Otten. Die ge-

ringe Höhe von knapp unter 2,00 Metern komme ihm bei vielen seiner Baustellen entgegen und ergibt sich unter anderem auch aus der fehlenden Fahrerkabine. Stattdessen gibt es ein Fahrerschutzdach.

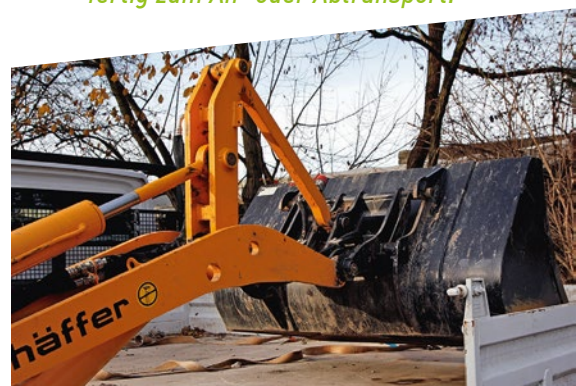
Erfahrungswerte

Der Radlader kann bei der Firma Otten von allen Mitarbeitern so leicht und intuitiv bedient werden, wie es der Hersteller verspricht. Ob der angepriesene Sitzkomfort ebenfalls den Aussagen des Herstellers entspricht, kann Otten nach sechs Monaten in Betrieb deshalb nicht bestätigen, weil er beziehungsweise seine Mitarbeiter nie lange genug im Radlader saßen, um das beurteilen zu können. „Wir nutzen den Radlader nicht im Dau-

TECHNISCHE DATEN

- Dieselmotor Kubota, 4 Zylinder wassergekühlt
 - Leistung 33 kW (45 PS)
 - Einsatzgewicht 2.480 kg
 - Bereifung Standard 10.0/75 – 15.3 AS oder MPT
 - Länge mit Standardschaufel 4.200 mm
 - Breite 1.020 – 1.390 mm
 - Höhe mit Fahrerschutzdach ab 1.950 mm
 - Wenderadius 1.050 mm
 - Hubkraft 1.900 kg
 - Schaufelinhalt * 0,50 m³
 - Kipplast gerade ** Palettengabel: 1.710 kg, Schaufel: 2.135 kg
 - Kipplast geknickt ** Palettengabel: 1.325 kg, Schaufel: 1.550 kg
 - Hubhöhe Ladeschwinge 2.500 mm
 - Ausschütthöhe (Unterkante Ladeschaufel) 1.700 mm
 - Schalldruckpegel LpA 83 dB(A)
 - Schalleistungspegel garantiert LwA: 101 dB(A), gemittelt LwA: 99/98 dB(A)
- * nach ISO 7546 ** nach ISO 8313

Erdschaufel und Palettengabel sind schnell zu wechseln und binnen weniger Minuten ist der Radlader fertig zum An- oder Abtransport.





„Für meine Baustellen ist dieser Radlader perfekt geeignet. Trotz geringem Eigengewicht ist er sogar in der Lage, schwere Lasten wie Steinpaletten zu tragen. Hub- und Schubkraft haben mich überzeugt.“

Bernhard Otten

ereinsatz. Er wird als schneller Helfer eingesetzt“. Negativ aufgefallen sei ihm aber bezüglich des Sitzkomforts nichts. Was nach den Vermarktungsbeschreibungen die stets gute Sicht auf das Anbaugerät angeht, so kann Otten dies nicht für alle Fälle bestätigen, was für den Landschaftsgärtner das einzige Manko am neu erstandenen Radlader ist. Durch die niedrige Bauweise sei die Sicht auf die Arbeit nicht immer sehr gut. „Aber dann stellt man sich halt kurz hin und dann geht es weiter“, sieht Otten diesem kleinen Manko gelassen entgegen. Was die Betriebslautstärke des Schaeffler 2445 SLT angeht, die mit einem Schalleistungspegel LwA von 101 dB(A) angegeben ist, so empfindet Otten diese als „normal“.

Positiv sieht der GaLaBau-Unternehmer die einfache, regelmäßige Wartung des Radladers außerhalb der großen Ser-

viceintervalle, die in seinem Betrieb jeder Mitarbeiter übernehmen kann. Filter, Abschmiernippel etc. seien gut zugänglich. Für ihn persönlich war und ist auch wichtig, dass eventuell anfallende größere Reparaturen vom örtlichen Baumaschinenhändler vorgenommen werden können.

Fazit

Otten ist mit dem Schaeffler 2445 SLT rundum zufrieden. Der wendige Radlader ist für ihn auf den Baustellen nicht mehr wegzudenken. Und neben allen Vorteilen, die er in dieser Anschaffung sieht, steht ihm der vom Hersteller garantierte Fahrspaß an diesem Tag ins Gesicht geschrieben. 🍀

SERIENAUSSTATTUNG

Parallelführung, Schnellwechselrahmen SWH, hydraulische Verriegelung, hydrostatischer Allradantrieb, automotiv Steuerung, Lamellenbremse, Arbeitsscheinwerfer, Betriebsstundenzähler, Tankanzeiger, Temperaturanzeiger, einstellbare Lenksäule, Kombi-Ölkühler, niedriger Vorderwagen, hydraulischer Schnellgang 20 km/h, wartungsfreies Knick-Pendelgelenk, Rückhaltesystem, verstärkte Zahnradpumpe, Zusatzsteuergerät, Koffergewicht, Heckgewicht-Endplatte, Werkzeugkiste



ERLEBEN SIE IHRE ARBEIT VOLLKOMMEN NEU. MIT PERFEKTER INTEGRATION DURCH 60 JAHRE ERFAHRUNG.

SCHÄFFER RADLADER 2428 – 8600 Z

Überlegenheit auf kleinstem Raum

Diese Schäffer Lader heben bei niedrigen Einsatzgewichten vergleichsweise schwere Lasten. So liegt die Kipplast der kleinsten Maschine vom Typ 2428 bereits bei über 1.000 kg. Möglich wird dies durch einen speziell konstruierten Vorderwagen. Die Sicht des Fahrers auf das Werkzeug ist verbessert. Die SLT Versionen dieser Radlader zeichnen sich durch eine niedrige Gesamthöhe aus, die beim 2428 SLT mit Fahrerschutzdach gerade einmal 1,90 m beträgt! So können auch sehr niedrige Passagen durchfahren oder in Tiefgaragen gearbeitet werden.

Neu im Programm sind die Radlader mit Z-Kinematik. Einer von ihnen ist der Schäffer 5650 Z, der mit einem Schaufelinhalt von 0,8 m³ und einem Einsatzgewicht von 4,5 t für hohe Anforderungen im Baugewerbe und in der Industrie konstruiert wurde.

Das Leistungsspektrum in der Übersicht

Einsatzgewicht	1.820 kg - 5.950 kg
Leistung	19 kW (26 PS) - 75 kW (102 PS)
Hubkraft	1.700 kg - 4.200 kg
Kipplast	1.350 kg - 4.600 kg



SCHÄFFER 2428 SLT

SCHÄFFER 5650 Z

SCHÄFFER TELERADLADER 2345 T – 9660 T

Das Leistungsspektrum in der Übersicht

Einsatzgewicht	3.050 kg - 13.000 kg
Leistung	33 kW (45 PS) - 115 kW (157 PS)
Hubkraft	1.900 kg - 5.300 kg
Kipplast	1.650 kg - 7.900 kg



SCHÄFFER 3550 T

Wirtschaftlichkeit ohne Kompromisse

Die Teleradlader von Schäffer verbinden die Manövrierfähigkeit und gute Sicht eines knickgelenkten Radladers mit der großen Hubhöhe und Reichweite eines konventionellen Teleskopladens. Aufgrund der Knicklenkung sind diese Maschinen außerordentlich effektiv und immer spurtreu einsetzbar.

Die große, mittig positionierte Kabine und der niedrige Vorderwagen ermöglichen dem Fahrer die perfekte Rundumsicht. Der Maschinenführer hat die Arbeitswerkzeuge immer optimal im Blick und arbeitet produktiver und sicherer. Die maximale Hubhöhe beträgt je nach Modell zwischen 3,75 m und 6,10 m. Der Werkzeugzylinder ist im Teleskoparm geschützt untergebracht. Die integrierte Z-Kinematik liefert auch sehr gute Reißkräfte und macht unsere Lader zu idealen Arbeitsmaschinen am Bau.

JETZT PDF-PROSPEKT HERUNTERLADEN!

SCHAEFFER.DE/PROSPEKTE



Schäffer

IHR HÄNDLER:

Schäffer Maschinenfabrik GmbH
Postfach 10 67 | D-59591 Erwitte
fon +49 (0)2943 9709-0 | fax +49 (0)2943 9709-50
info@schaeffer.de

WWW.SCHAEFFER.DE

Technische Änderungen vorbehalten. Maße sind ca.-Angaben. Abbildungen zeigen teilweise Modelle mit Sonderausführungen. 4.0/01.17/WMD