

Schäffer



**GESAMTPROGRAMM
2025/I**



MULTIFUNKTIONSLADER

1422	4
14e	5



RADLADER

2428-2	6
2428 SLT	7
2430-2	8
2430 SLT	9
24e	10
2445 S	11
4670 Z-2	12
5470 Z	13



TELERADLADER

24e T	14
2630 T SLT	15
3650 T	16
3650 T SLT	17
4670 T-3	18
5680 T-3	19
6680 T-3	20
8620 T-2	21
8620 T-3	22
9640 T-3	23
9660 T-2	24
9660 T-3	25



WERKZEUGE

Schaufeln	26
Palettengabeln	32
Land- und Pferdewirtschaft	33
Grünflächenpflege	39
Reinigung	42
Winterdienst	43
Spezielle Anwendung	44

Vertriebsgebiete Deutschland	50
--	----

Schäffer Maschinenfabrik GmbH

Auf den Thränen

D-59597 Erwitte

www.schaeffer.de

info@schaeffer.de

Tel.: +49 (0) 2943 9709-0

Fax: +49 (0) 2943 9709-50

GESAMTPROGRAMM 2025/I

HINWEISE

Sonderausrüstungen und Änderungen der Reifendimensionen verändern Einsatzgewicht und Kipplasten.

Bei Einsatz von Fremdgeräten oder EURO-WS können Kipplasten und eine einwandfreie Funktion der Parallelführung nicht garantiert werden.

Alle technischen Angaben in diesem Prospekt beziehen sich auf Serienmodelle und beschreiben deren Standardfunktionen. Die Ausstattungen und deren Funktionen sowie das Zubehör hängen vom jeweiligen Modell und den Optionen des Produktes sowie von den länder- und kundenspezifischen Vorgaben ab (so werden die Maximalwerte bei Kipp- und Nutzlasten nur mit zusätzlicher Ballastierung erreicht).

Abbildungen können nicht erwähnte oder nicht serienmäßig erhältliche Produkte oder Ausstattungen zeigen. Die Beschreibungen, Abmessungen, Abbildungen, Gewichtsangaben und technischen Daten entsprechen dem Stand der Technik zur Zeit der Drucklegung und sind unverbindlich. Änderungen im Bereich der Konstruktion, Ausstattung, Optik und Technik behalten wir uns wegen der laufenden Weiterentwicklung der Produkte ohne Ankündigung vor. Bei Bedenken bezüglich der Leistungsfähigkeit oder der Wirkungsweise unserer Produkte aufgrund besonderer Umstände empfehlen wir Probarbeiten unter gesicherten Bedingungen.

Abweichungen von Abbildungen oder Maßen, Rechenfehler, Druckfehler oder Unvollständigkeiten im Prospekt schließen wir trotz aller Sorgfalt nicht aus. Deswegen übernehmen wir für die Richtigkeit und Vollständigkeit der Angaben in diesem Prospekt keine Gewähr. Die einwandfreie Funktionsfähigkeit unserer Produkte gewährleisten wir im Rahmen unserer Allgemeinen Geschäftsbedingungen. Darüber hinausgehende Garantien übernehmen wir grundsätzlich nicht. Eine weitergehende Haftung als in unseren Allgemeinen Geschäftsbedingungen ist ausgeschlossen.



TECHNISCHE DATEN

Breite	890 - 1.060 mm
Höhe mit Fahrerschutzdach	1.990 mm
Hubhöhe (WZ-Drehpunkt)	2.230 mm
Länge mit Standardschaufel	3.050 mm
Spurkreisradius innen	970 mm
Einsatzgewicht	1.250 kg

Hubkraft	810 kg
Kipplast gerade, Palettengabel*	600 kg
Kipplast gerade, Schaufel*	800 kg
Fahrgeschwindigkeit	16 km/h
* nach ISO 8313 (Schwinge horizontal)	

SERIENAUSSTATTUNG

- 3-Zylinder-Dieselmotor Kubota D902, 16,2 kW (22 PS)
- Hydrostatischer Allradantrieb mit Fahrpedal
- Bereifung 23x8,5-12 SKD, ET+60
- Original Schäffer-Achsen; (5-Loch)
- Kombi-Ölkühler
- Trommelbremse als Feststellbremse
- Wartungsfreies Knick-Pendelgelenk
- Rückhaltesystem (Fahrerschutzdach)
- LED-Arbeitscheinwerfer: 2 x vorne, 1 x hinten
- Beleuchtungsanlage ohne ABE gem. StVZO
- Parallelführung
- Zusatzsteuergerät mechanisch bedienbar
- Arbeitshydraulik: 28 l/min
- Einstellbare Lenksäule
- Betriebsstundenzähler, Tank- und Temperaturanzeiger
- Werkzeugbox
- Mechanisches Handgas
- Sitzkontaktschalter
- Schnellwechselrahmen SWH mit hydraulischer Verriegelung



TECHNISCHE DATEN

Breite	890 - 1.060 mm
Höhe mit Fahrerschutzdach	1.990 mm
Hubhöhe (WZ-Drehpunkt)	2.230 mm
Länge mit Standardschaufel	3.050 mm
Spurkreisradius innen	970 mm
Einsatzgewicht	1.345 kg

Hubkraft	810 kg
Kipplast gerade, Palettengabel*	630 kg
Kipplast gerade, Schaufel*	850 kg
Fahrgeschwindigkeit	16 km/h
* nach ISO 8313 (Schwinge horizontal)	

SERIENAUSSTATTUNG

- Elektromotor 9,6 kW
- Hydrostatischer Allradantrieb mit automotiver Steuerung
- Li-Ion Batteriepaket, 48 V / 12,2 kWh
- On board-Ladegerät mit Typ 2-Ladedose ermöglicht Aufladung an 230 V-Steckdose oder Wallbox
- Ladekabel Typ 2 / CEE 16 A, 4 m
- Batteriemanagementsystem
- Energie-Rückgewinnung
- Eco-Modus zur Verlängerung der Einsatzzeit
- Bereifung 23x8,50-12 SKD, ET+60
- Original Schäffer-Achsen; (5-Loch)
- Hydraulik-Ölkühler
- Trommelbremse als Feststellbremse
- Wartungsfreies Knick-Pendelgelenk
- Rückhaltesystem (Fahrerschutzdach)
- LED-Arbeitscheinwerfer: 2 x vorne, 1 x hinten
- LED-Beleuchtungsanlage ohne ABE gem. StVZO
- Parallelführung
- Zusatzsteuergerät mechanisch bedienbar
- Silence Zahnradpumpe, besonders leise
- Arbeitshydraulik: 28 l/min
- Einstellbare Lenksäule
- Betriebsstundenzähler und Ladeanzeige
- Werkzeugbox
- Sitzkontaktschalter
- Schnellwechselrahmen SWH mit hydraulischer Verriegelung



TECHNISCHE DATEN

Breite	940 - 1.250 mm
Höhe mit Fahrerschutzdach	2.100 mm
Hubhöhe (WZ-Drehpunkt)	2.300 mm
Länge mit Standardschaufel	3.780 mm
Spurkreisradius innen	860 mm
Einsatzgewicht	1.820 kg

Hubkraft	1.700 kg
Kipplast gerade, Palettengabel*	1.046 - 1.222 kg
Kipplast gerade, Schaufel*	1.218 - 1.354 kg
Fahrgeschwindigkeit	15 km/h
* nach ISO 8313 (Schwinge horizontal)	

SERIENAUSSTATTUNG

- 3-Zylinder-Dieselmotor Kubota D1105, 18,5 kW (25 PS)
- Niedriger Vorderwagen für beste Hubkräfte
- Hydrostatischer Allradantrieb mit automatischer Steuerung
- Bereifung 27x8.50-15 SKD, ET+30 inkl. Wendefelgen
- SPT (Schäffer Power Transmission)
- Original Schäffer-Achsen; (5-Loch)
- Kombi-Ölkühler
- Trommelbremse als Betriebs- und Feststellbremse
- Wartungsfreies Knick-Pendelgelenk
- Rückhaltesystem (Fahrerschutzdach)
- LED-Arbeitscheinwerfer: 2 x vorne, 1 x hinten
- Beleuchtungsanlage ohne ABE gem. StVZO
- Parallelführung
- Zusatzsteuergerät mechanisch bedienbar
- Arbeitshydraulik Serie / Option: 33 / 42 l/min
- Einstellbare Lenksäule
- Betriebsstundenzähler, Tank- und Temperaturanzeiger
- Koffergewicht
- Heckgewicht-Endplatte
- Werkzeugbox
- Sitzkontaktschalter
- Schnellwechsellrahmen SWH mit hydraulischer Verriegelung



TECHNISCHE DATEN

Breite	940 - 1.250 mm
Höhe mit Fahrerschutzdach	1.920 mm
Höhe mit Kabine	1.920 mm
Hubhöhe (WZ-Drehpunkt)	2.300 mm
Länge mit Standardschaufel	3.950 mm
Spurkreisradius innen	1.495 mm
Einsatzgewicht	1.860 kg / 1.960 kg mit Kabine

Hubkraft	1.700 kg
Kipplast gerade, Palettengabel*	1.185 - 1.311 kg
Kipplast gerade, Schaufel*	1.550 - 1.663 kg
Fahrgeschwindigkeit	15 km/h
* nach ISO 8313 (Schwinge horizontal)	

SERIENAUSSTATTUNG

- Spezielle niedrige Bauweise
- 3-Zylinder-Dieselmotor Kubota D1105, 18,5 kW (25 PS)
- Niedriger Vorderwagen für beste Hubkräfte
- Hydrostatischer Allradantrieb mit automatischer Steuerung
- Bereifung 27x8.50-15 SKD, ET+30 inkl. Wendefelgen
- Original Schäffer-Achsen; (5-Loch)
- Kombi-Ölkühler
- Trommelbremse als Betriebs- und Feststellbremse
- Wartungsfreies Knick-Pendelgelenk
- Rückhaltesystem (Fahrerschutzdach)
- LED-Arbeitscheinwerfer: 2 x vorne, 1 x hinten
- Beleuchtungsanlage ohne ABE gem. StVZO
- Parallelführung
- Zusatzsteuergerät mechanisch bedienbar
- Arbeitshydraulik Serie / Option: 33 / 42 l/min
- Einstellbare Lenksäule
- Betriebsstundenzähler, Tank- und Temperaturanzeiger
- Koffergewicht
- Heckgewicht-Endplatte
- Werkzeugbox
- Schnellwechsellrahmen SWH mit hydraulischer Verriegelung



TECHNISCHE DATEN

Breite	1.200 - 1.590 mm	Hubkraft	1.900 kg
Höhe mit Fahrerschutzdach	2.230 mm	Kipplast gerade,	1.745 - 1.965 kg
Höhe mit Kabine	2.180 mm	Palettengabel*	
Hubhöhe (WZ-Drehpunkt)	2.500 mm	Kipplast gerade, Schaufel*	2.160 - 2.560 kg
Länge mit Standardschaufel	4.230 mm	Fahrgeschwindigkeit	20 km/h
Spurkreisradius innen	1.390 mm	* nach ISO 8313 (Schwinge horizontal)	
Einsatzgewicht	2.320 kg / 2.550 kg mit Kabine		

SERIENAUSSTATTUNG

- 3-Zylinder-Dieselmotor Kubota D1703-M-Di, 18,5 kW (25 PS)
- Niedriger Vorderwagen für beste Hubkräfte
- Höchstes Drehmoment durch 1,7 l Hubraum
- Hydrostatischer Allradantrieb mit Gelenkwelle und automotiver Steuerung
- Hochdruck-Antrieb HD-Plus
- Bereifung 10.0/75-15.3 MPT, ET-40
- HTF (High Traction Force)
- SPT (Schäffer Power Transmission)
- Hydraulischer Schnellgang 20 km/h
- Original Schäffer-Achsen; (6-Loch)
- Kombi-Ölkühler
- Wartungs- und verschleißfreie Lamellenbremse im Ölbad als Betriebs- und Feststellbremse
- Wartungsfreies Knick-Pendelgelenk
- Rückhaltesystem (Fahrerschutzdach)
- LED-Arbeitscheinwerfer: 2 x vorne, 1 x hinten
- Beleuchtungsanlage ohne ABE gem. StVZO
- Parallelführung
- Zusatzsteuergerät mechanisch bedienbar
- Arbeitshydraulik: 42 l/min
- Einstellbare Lenksäule
- Betriebsstundenzähler, Tank- und Temperaturanzeiger
- Heckgewicht-Endplatte
- Werkzeugbox
- Sitzkontaktschalter
- Schnellwechselrahmen SWH mit hydraulischer Verriegelung



TECHNISCHE DATEN

Breite	1.020 - 1.300 mm	Hubkraft	1.900 kg
Höhe mit Fahrerschutzdach	1.960 mm	Kipplast gerade,	1.733 - 1.954 kg
Höhe mit Kabine	1.960 mm	Palettengabel*	
Hubhöhe (WZ-Drehpunkt)	2.500 mm	Kipplast gerade, Schaufel*	1.820 - 2.135 kg
Länge mit Standardschaufel	4.200 mm	Fahrgeschwindigkeit	20 km/h
Spurkreisradius innen	1.560 mm	* nach ISO 8313 (Schwinge horizontal)	
Einsatzgewicht	2.480 kg / 2.555 kg mit Kabine		

SERIENAUSSTATTUNG

- Spezielle niedrige Bauweise
- 3-Zylinder-Dieselmotor Kubota D1703-M-Di, 18,5 kW (25 PS)
- Hydrostatischer Allradantrieb mit Gelenkwelle und automotiver Steuerung
- Hochdruck-Antrieb HD-plus
- Bereifung 10.0/75-15.3 MPT, ET+40
- HTF (High Traction Force)
- SPT (Schäffer Power Transmission)
- Hydraulischer Schnellgang 20 km/h
- Original Schäffer-Achsen; (6-Loch)
- Kombi-Ölkühler
- Wartungs- und verschleißfreie Lamellenbremse im Ölbad als Betriebs- und Feststellbremse
- Wartungsfreies Knick-Pendelgelenk
- Rückhaltesystem (Fahrerschutzdach)
- LED-Arbeitscheinwerfer: 2 x vorne, 1 x hinten
- Beleuchtungsanlage ohne ABE gem. StVZO
- Parallelführung
- Zusatzsteuergerät mechanisch bedienbar
- Arbeitshydraulik: 42 l/min
- Einstellbare Lenksäule
- Betriebsstundenzähler, Tank- und Temperaturanzeiger
- Koffergewicht 100 kg
- Heckgewicht-Endplatte
- Werkzeugbox
- Sitzkontaktschalter
- Schnellwechselrahmen SWH mit hydraulischer Verriegelung



TECHNISCHE DATEN

Verfügbare Akkukapazitäten	15,65 / 31,3 kWh
Breite	1.020 - 1.570 mm
Höhe mit Fahrerschutzdach	2.190 mm
Höhe mit Kabine	2.140 mm
Hubhöhe (WZ-Drehpunkt)	2.500 mm
Länge mit Standardschaufel	4.045 mm
Spurkreisradius innen	1.310 mm

Einsatzgewicht	2.290 kg / 2.355 kg mit Kabine
Hubkraft	1.900 kg
Kipplast gerade, Palettengabel*	1.610 - 1.749 kg
Kipplast gerade, Schaufel*	1.690 - 1.935 kg
Fahrgeschwindigkeit	20 km/h

* nach ISO 8313 (Schwinge horizontal)

SERIENAUSSTATTUNG

- Elektromotor Fahrtrieb: 21 kW; Elektromotor Arbeitshydraulik: 9,7 kW
- Niedriger Vorderwagen für beste Hubkräfte
- Elektrischer Allradantrieb mit Gelenkwelle
- Li-Ion Batteriepaket, 240 V / 15,65 kWh (31,3 kWh optional)
- On board-Ladegerät mit Typ 2-Ladedose ermöglicht Aufladung an 230 V-Steckdose (3 kW) oder Wallbox (11 kW)
- Ladekabel Typ 2 / CEE 16 A, 4 m
- Batteriemanagementsystem
- Energie-Rückgewinnung
- Hill-Hold-Funktion: Anfahrthilfe am Berg verhindert das Zurückrollen
- Bereifung 10.0/75-15.3 MPT, ET+40
- 20 km/h
- Eco-Modus zur Verlängerung der Einsatzzeit
- Original Schäffer-Achsen; (6-Loch)
- Wasserkühlung der Elektromotoren
- Wartungs- und verschleißfreie Lamellenbremse im Ölbad als Betriebs- und Feststellbremse
- Wartungsfreies Knick-Pendelgelenk
- Rückhaltesystem (Fahrerschutzdach)
- Akustisches Rückfahr-Warnsignal (abschaltbar)
- LED-Arbeitscheinwerfer: 2 x vorne, 1 x hinten
- LED-Beleuchtungsanlage ohne ABE gem. StVZO
- Parallelführung
- Zusatzsteuergerät elektrisch
- SilencePlus Zahnradpumpe, besonders leise
- Arbeitshydraulik: 42 l/min
- Einstellbare Lenksäule
- Betriebsstundenzähler und Ladeanzeige
- Koffergewicht 100 kg
- Heckgewicht-Endplatte
- Batterie-Hauptschalter
- Werkzeugbox
- Sitzkontaktschalter
- Schnellwechsellrahmen SWH mit hydraulischer Verriegelung



TECHNISCHE DATEN

Breite	1.100 - 1.520 mm
Höhe mit Fahrerschutzdach	2.230 mm
Höhe mit Kabine	2.180 mm
Hubhöhe (WZ-Drehpunkt)	2.500 mm
Länge mit Standardschaufel	4.330 mm
Spurkreisradius innen	1.490 mm
Einsatzgewicht	2.500 kg / 2.700 kg mit Kabine

Hubkraft	1.900 kg
Kipplast gerade, Palettengabel**	1.830 - 2.035 kg
Kipplast gerade, Schaufel**	2.420 - 2.660 kg
Fahrgeschwindigkeit	20 km/h, Option: 30 km/h

* optional

** nach ISO 8313 (Schwinge horizontal)

SERIENAUSSTATTUNG

- 3-Zylinder-Dieselmotor Kubota D1803-CR-T, 37 kW (50 PS)
- DOC und DPF zur Erfüllung Abgasstufe V
- Niedriger Vorderwagen für beste Hubkräfte
- Hydrostatischer Allradantrieb mit automatischer Steuerung
- Bereifung 10.0/75-15.3 MPT, ET-40
- HTF (High Traction Force)
- SPT (Schäffer Power Transmission)
- ECO Mode
- Hydraulischer Schnellgang 20 km/h unter Last schaltbar
- Original Schäffer-Achsen; (6-Loch)
- Kombi-Ölkühler
- Wartungs- und verschleißfreie Lamellenbremse im Ölbad als Betriebs- und Feststellbremse
- Wartungsfreies Knick-Pendelgelenk
- Rückhaltesystem (Fahrerschutzdach)
- LED-Arbeitscheinwerfer: 2 x vorne, 1 x hinten
- Beleuchtungsanlage ohne ABE gem. StVZO
- Parallelführung
- Arbeitshydraulik Serie / Option: 51 / 81 l/min (MHF)
- Einstellbare Lenksäule
- Betriebsstundenzähler, Tank- und Temperaturanzeige
- Heckgewicht-Endplatte
- Werkzeugbox
- Sitzkontaktschalter
- Schnellwechsellrahmen SWH mit hydraulischer Verriegelung

4670 Z-2



TECHNISCHE DATEN

Breite	1.420 - 1.730 mm	Hubkraft	2.400 kg
Höhe mit Fahrerschutzdach	2.270 mm	Kipplast gerade,	1.823 - 2.149 kg
Höhe mit Kabine	2.270 mm	Palettengabel**	
Hubhöhe (WZ-Drehpunkt)	3.260 mm	Kipplast gerade, Schaufel**	2.120 - 2.428 kg
Länge mit Standardschaufel	4.760 mm	Fahrgeschwindigkeit	20 km/h Option: 30 km/h
Spurkreisradius innen	1.425 mm		
Einsatzgewicht	3.400 kg / 3.520 kg mit Kabine		

SERIENAUSSTATTUNG

- 4-Zylinder-Dieselmotor Kubota V2403-CR-T, 48,6 kW (66 PS)
- DOC und DPF zur Erfüllung der Abgasstufe V
- Hydrostatischer Allradantrieb mit automatischer Steuerung
- Hochdruck-Antrieb HD-plus
- Bereifung 11.5/80-15.3 AS, ET+40
- HTF (High Traction Force)
- SPT (Schäffer Power Transmission)
- ECO Mode
- Hydraulischer Schnellgang 20 km/h unter Last schaltbar
- HD-Planetenachsen mit Selbstsperrdifferenzialen, breite Ausführung; (6-Loch)
- Kombi-Ölkühler
- Wartungs- und verschleißfreie Lamellenbremse im Ölbad als Betriebs- und Feststellbremse
- Wartungsfreies Knick-Pendelgelenk
- Rückhaltesystem (Fahrerschutzdach)
- LED-Arbeitscheinwerfer: 2 x vorne, 1 x hinten
- Z-Kinematik mit Parallelführung
- Zusatzsteuergerät elektrisch schaltbar am Joystick
- Arbeitshydraulik Serie/Optionen: 76 l/min / 70 + 70 l/min (TP) / 108 l/min. (MHF)
- Einstellbare Lenksäule
- Betriebsstundenzähler, Drehzahlmesser, Tank- und Temperaturanzeiger
- Armlehne rechts
- Heckgewicht-Endplatte
- Batterie-Hauptschalter (bei Kabinenmaschine)
- Breiter Hinterwagen
- Sitzkontaktschalter
- Schnellwechselrahmen Typ KR mit hydraulischer Verriegelung

5470 Z



TECHNISCHE DATEN

Breite	1.740 - 1.820 mm	Kipplast gerade,	2.935 kg
Höhe mit Kabine / optional	2.570 / 2.510 mm	Palettengabel**	
Hubhöhe (WZ-Drehpunkt)	3.250 mm	Kipplast gerade, Schaufel**	3.530 kg
Länge mit Standardschaufel	5.250 mm	Fahrgeschwindigkeit	20 km/h Option: 30 km/h
Spurkreisradius innen	1.560 mm		
Einsatzgewicht	5.215 kg		
Hubkraft	3.600 kg		

SERIENAUSSTATTUNG

- 4-Zylinder-Dieselmotor Deutz TD 2.9, 45 kW (61 PS) / 55 kW (75 PS)
- DOC und DPF zur Erfüllung der Abgasstufe V
- Hydrostatischer Allradantrieb mit automatischer Steuerung
- Hochdruck-Antrieb HD-plus
- Bereifung 400/70R18 A608, ET+40
- HTF (High Traction Force)
- SPT (Schäffer Power Transmission)
- ECO Mode
- Hydraulischer Schnellgang 20 km/h unter Last schaltbar
- HD-Planetenachsen mit Selbstsperrdifferenzialen; (8-Loch)
- Pendelachse hinten
- Kombi-Ölkühler
- Hydraulischer Lüfterantrieb
- Wartungs- und verschleißfreie Lamellenbremse im Ölbad als Betriebs- und Feststellbremse
- Wartungsfreies Knickgelenk
- LED-Arbeitscheinwerfer: 2 x vorne, 1 x hinten
- Beleuchtungsanlage ohne ABE gem. StVZO
- Z-Kinematik mit Parallelführung
- Zusatzsteuergerät elektrisch schaltbar am Joystick
- Arbeitshydraulik Serie / Optionen: 64 / 76 l / 115 l/min (MHF)
- Einstellbare Lenksäule
- Betriebsstundenzähler, Drehzahlmesser, Tank- und Temperaturanzeiger
- Armlehne rechts
- Koffergewicht 380 kg
- Heckgewicht-Endplatte und Abschleppvorrichtung
- Batterie-Hauptschalter
- 2-Stufen Luftfilter mit hoch-effizientem Vorabscheidersystem
- Sitzkontaktschalter
- Schnellwechselrahmen Typ VL1



TECHNISCHE DATEN

Akkukapazität	31,3 kWh
Breite	1.410 - 1.590 mm
Höhe mit Fahrerschutzdach	2.190 mm
Höhe mit Kabine	2.140 mm
Hubhöhe (WZ-Drehpunkt)	3.720 mm
Länge mit Standardschaufel	4.700 mm
Spurkreisradius innen	1.150 mm

Einsatzgewicht	2.750 kg / 2.815 kg mit Kabine
Hubkraft	1.600 kg
Kipplast gerade*	1.275 kg
Fahrgeschwindigkeit	20 km/h

* Hubgerüst horizontal, eingefahren,
mit Palettengabel (nach ISO 14397)

SERIENAUSSTATTUNG

- Elektromotor Fahrtrieb: 21 kW; Elektromotor Arbeitshydraulik: 9,7 kW
- Elektrischer Antrieb mit Gelenkwelle
- Li-Ion Batteriepaket, 240 V / 31,3 kWh
- On board-Ladegerät mit Typ 2-Ladedose ermöglicht Aufladung an 230 V-Steckdose (3 kW) oder Wallbox (11 kW)
- Ladekabel Typ 2 / CEE 16 A, 4 m
- Batteriemanagementsystem
- Energie-Rückgewinnung
- Hill-Hold-Funktion: Anfahrthilfe am Berg verhindert das Zurückrollen
- Bereifung 31x15.5-15 SKD, ETO
- 20 km/h
- Original Schäffer-Achsen, breite Ausführung; (6-Loch)
- Ferro-Form Gleitelemente im Teleskoparm
- Eco-Modus zur Verlängerung der Einsatzzeit
- Werkzeugzylinder im Teleskoparm
- Druckentlastung 3. Steuerkreis elektrisch
- Wasserkühlung der Elektromotoren
- Wartungs- und verschleißfreie Lamellenbremse im Ölbad als Betriebs- und Feststellbremse
- Wartungsfreies Knick-Pendelgelenk
- Rückhaltesystem (Fahrerschutzdach)
- LED-Arbeitscheinwerfer: 2 x vorne, 1 x hinten
- LED-Beleuchtungsanlage ohne ABE gem. StVZO
- Akustisches Rückfahr-Warnsignal (abschaltbar)
- Z-Kinematik mit hydraulischer Parallelführung
- Zusatzgerät elektrisch
- Arbeitshydraulik 42 l/min.
- Einstellbare Lenksäule
- Betriebsstundenzähler und Ladeanzeige
- Koffergewicht 100 kg
- Heckgewicht-Endplatte und Abschleppvorrichtung
- Batterie-Hauptschalter
- Breiter Hinterwagen mit Kotflügelverbreiterung
- Werkzeugbox
- Sitzkontaktschalter
- Schnellwechselrahmen SWH mit hydraulischer Verriegelung



TECHNISCHE DATEN

Breite	1.410 - 1.590 mm
Höhe mit Fahrerschutzdach	1.980 mm
Höhe mit Kabine	1.980 mm
Hubhöhe (WZ-Drehpunkt)	3.720 mm
Länge mit Standardschaufel	4.600 mm
Spurkreisradius innen	1.240 mm

Einsatzgewicht	2.750 kg / 2.815 kg mit Kabine
Hubkraft	1.600 kg
Kipplast gerade*	1.330 kg
Fahrgeschwindigkeit	20 km/h

* Hubgerüst horizontal, eingefahren,
mit Palettengabel (nach ISO 14397)

SERIENAUSSTATTUNG

- Spezielle niedrige Bauweise
- 3-Zylinder-Dieselmotor Kubota D1703-M-Di, 18,5 kW (25 PS)
- Hydrostatischer Allradantrieb mit Gelenkwelle und automotiver Steuerung
- Hochdruck-Antrieb HD-plus
- Bereifung 31x15.5-15 AS, ETO
- HTF (High Traction Force)
- SPT (Schäffer Power Transmission)
- Hydraulischer Schnellgang 20 km/h
- Original Schäffer-Achsen, breite Ausführung; (6-Loch)
- Ferro-Form Gleitelemente im Teleskoparm
- Werkzeugzylinder im Teleskoparm
- Kombi-Ölkühler
- Druckentlastung 3. Steuerkreis elektrisch
- Wartungs- und verschleißfreie Lamellenbremse im Ölbad als Betriebs- und Feststellbremse
- Wartungsfreies Knick-Pendelgelenk
- Rückhaltesystem (Fahrerschutzdach)
- LED-Arbeitscheinwerfer: 2 x vorne, 1 x hinten
- Z-Kinematik mit hydraulischer Parallelführung
- Zusatzsteuergerät mechanisch bedienbar
- Arbeitshydraulik: 38 l/min
- Einstellbare Lenksäule
- Betriebsstundenzähler, Tank- und Temperaturanzeige
- Heckgewicht-Endplatte und Abschleppvorrichtung
- Koffergewicht 110 kg
- Breiter Hinterwagen mit Kotflügelverbreiterung
- Sitzkontaktschalter
- Schnellwechselrahmen SWH mit hydraulischer Verriegelung

3650 T

HTF

SPT

eco
Mode



TECHNISCHE DATEN

Breite	1.420 - 1.730 mm
Höhe mit Fahrerschutzdach	2.290 mm
Höhe mit Kabine	2.210 mm
Hubhöhe (WZ-Drehpunkt)	3.850 mm
Länge mit Standardschaufel	4.735 mm
Spurkreisradius innen	1.290 mm

Einsatzgewicht	3.600 kg / 3.800 kg mit Kabine
Hubkraft	1.950 kg
Kipplast gerade*	1.710 kg
Fahrgeschwindigkeit	20 km/h Option: 30 km/h

* Hubgerüst horizontal, eingefahren,
mit Palettengabel (nach ISO 14397)

SERIENAUSSTATTUNG

- 3-Zylinder-Dieselmotor Kubota D1803-CR-T (I), 37 kW (50 PS) / 42 kW (58 PS)
- DOC und DPF zur Erfüllung der Abgasstufe V
- Hydrostatischer Allradantrieb mit automatischer Steuerung
- Hochdruck-Antrieb HD-plus
- Bereifung 15.0/55-17 AS, ET+85
- HTF (High Traction Force)
- SPT (Schäffer Power Transmission)
- ECO Mode
- Hydraulischer Schnellgang 20 km/h unter Last schaltbar
- Original Schäffer-Achsen, breite Ausführung; (6-Loch)
- Ferro-Form Gleitelemente im Teleskoparm
- Werkzeugzylinder im Teleskoparm
- Druckentlastung 3. Steuerkreis elektrisch
- Kombi-Ölkühler
- Wartungs- und verschleißfreie Lamellenbremse im Ölbad als Betriebs- und Feststellbremse
- Wartungsfreies Knick-Pendelgelenk
- Rückhaltesystem (Fahrerschutzdach)
- LED-Arbeitscheinwerfer: 2 x vorne, 1 x hinten
- Z-Kinematik mit hydraulischer Parallelführung
- Zusatzsteuergerät mechanisch bedienbar
- Arbeitshydraulik Serie / Option: 51 / 60 l/min
- Einstellbare Lenksäule
- Betriebsstundenzähler, Drehzahlmesser, Tank- und Temperaturanzeiger
- Heckgewicht-Endplatte und Abschleppvorrichtung
- Koffergewicht 110 kg
- Breiter Hinterwagen
- Sitzkontaktschalter
- Schnellwechselrahmen Typ KR mit hydraulischer Verriegelung

3650 T SLT

HTF

SPT

eco
Mode



TECHNISCHE DATEN

Breite	1.420 - 1.730 mm
Höhe mit Fahrerschutzdach	2.100 mm
Hubhöhe (WZ-Drehpunkt)	3.850 mm
Länge mit Standardschaufel	4.735 mm
Spurkreisradius innen	1.290 mm
Einsatzgewicht	3.700 kg

Hubkraft	1.950 kg
Kipplast gerade, Palettengabel*	1.710 kg
Fahrgeschwindigkeit	20 km/h Option: 30 km/h

* Hubgerüst horizontal, eingefahren,
mit Palettengabel (nach ISO 14397)

SERIENAUSSTATTUNG

- Spezielle niedrige Bauweise
- 3-Zylinder-Dieselmotor Kubota D1803-CR-T, 37 kW (50 PS)
- DOC und DPF zur Erfüllung der Abgasstufe V
- Hydrostatischer Allradantrieb mit automatischer Steuerung
- Hochdruck-Antrieb HD-plus
- Bereifung 15.0/55-17 AS, ET+85
- HTF (High Traction Force)
- SPT (Schäffer Power Transmission)
- ECO Mode
- Hydraulischer Schnellgang 20 km/h unter Last schaltbar
- Original Schäffer-Achsen, breite Ausführung; (6-Loch)
- Ferro-Form Gleitelemente im Teleskoparm
- Werkzeugzylinder im Teleskoparm
- Druckentlastung 3. Steuerkreis elektrisch
- Kombi-Ölkühler
- Wartungs- und verschleißfreie Lamellenbremse im Ölbad als Betriebs- und Feststellbremse
- Wartungsfreies Knick-Pendelgelenk
- Rückhaltesystem (Fahrerschutzdach)
- LED-Arbeitscheinwerfer: 2 x vorne, 1 x hinten
- Z-Kinematik mit hydraulischer Parallelführung
- Zusatzsteuergerät mechanisch bedienbar
- Arbeitshydraulik: 51 l/min
- Einstellbare Lenksäule
- Betriebsstundenzähler, Drehzahlmesser, Tank- und Temperaturanzeiger
- Heckgewicht-Endplatte und Abschleppvorrichtung
- Koffergewicht 110 kg
- Breiter Hinterwagen
- Sitzkontaktschalter
- Schnellwechselrahmen Typ KR mit hydraulischer Verriegelung

4670 T-3



TECHNISCHE DATEN

Breite	1.420 - 1.730 mm
Höhe mit Fahrerschutzdach	2.270 mm
Höhe mit Kabine	2.270 mm
Hubhöhe (WZ-Drehpunkt)	4.300 mm
Länge mit Standardschaufel	4.930 mm
Spurkreisradius innen	1.425 mm
Einsatzgewicht	3.900 kg / 4.000 kg mit Kabine

SERIENAUSSTATTUNG

- 4-Zylinder-Dieselmotor Kubota V2403-CR-T, 48,6 kW (66 PS)
- DOC und DPF zur Erfüllung der Abgasstufe V
- Hydrostatischer Allradantrieb mit automotiver Steuerung
- Hochdruck-Antrieb HD-plus
- Bereifung 15,0/55-17 AS, ET+45
- HTF (High Traction Force)
- SPT (Schäffer Power Transmission)
- ECO Mode
- Hydraulischer Schnellgang 20 km/h unter Last schaltbar
- HD-Planetenachsen mit Selbstsperrdifferenzialen, breite Ausführung; (6-Loch)
- Ferro-Form Gleitelemente im Teleskoparm
- Werkzeugzylinder im Teleskoparm
- Druckentlastung 3. Steuerkreis elektrisch
- Kombi-Ölkühler
- Wartungs- und verschleißfreie Lamellenbremse im Ölbad als Betriebs- und Feststellbremse
- Wartungsfreies Knick-Pendelgelenk
- Rückhaltesystem (Fahrerschutzdach)
- LED-Arbeitscheinwerfer: 2 x vorne, 1 x hinten
- Z-Kinematik mit hydraulischer Parallelführung
- Zusatzsteuergerät mechanisch bedienbar
- Arbeitshydraulik Serie/Optionen: 60 / 70 l/min / 70 + 70 l/min (TP)
- Einstellbare Lenksäule
- Betriebsstundenzähler, Drehzahlmesser, Tank- und Temperaturanzeiger
- Armlehne rechts
- Heckgewicht-Endplatte und Abschleppvorrichtung
- Batterie-Hauptschalter (bei Kabinenmaschinen)
- Koffergewicht 170 kg
- Breiter Hinterwagen
- Sitzkontaktschalter
- Schnellwechselrahmen Typ KR mit hydraulischer Verriegelung
- Lastmomentkontrolle nach DIN EN 474-3

5680 T-3



TECHNISCHE DATEN

Breite	1.720 - 1.820 mm
Höhe mit Kabine / optional	2.530 / 2.470 mm
Hubhöhe (WZ-Drehpunkt)	4.740 mm
Länge mit Standardschaufel	5.432 mm
Spurkreisradius innen	1.740 mm
Einsatzgewicht	4.840 kg
Hubkraft	2.400 kg

SERIENAUSSTATTUNG

- 4-Zylinder-Dieselmotor Deutz TD 2.9, 55 kW (75 PS)
- DOC und DPF zur Erfüllung der Abgasstufe V
- Hydrostatischer Allradantrieb mit automotiver Steuerung
- Hochdruck-Antrieb HD-plus
- Bereifung 15,5/60-18 AT-621, ET+40
- HTF (High Traction Force)
- SPT (Schäffer Power Transmission)
- ECO Mode
- Hydraulischer Schnellgang 20 km/h unter Last schaltbar
- HD-Planetenachsen mit Selbstsperrdifferenzialen; (8-Loch)
- Pendelachse hinten
- Ferro-Form Gleitelemente im Teleskoparm
- Werkzeugzylinder im Teleskoparm
- Druckentlastung 3. Steuerkreis elektrisch
- Kombi-Ölkühler
- Hydraulischer Lüfterantrieb
- Wartungs- und verschleißfreie Lamellenbremse im Ölbad als Betriebs- und Feststellbremse
- Wartungsfreies Knickgelenk
- LED-Arbeitscheinwerfer: 2 x vorne, 1 x hinten
- Beleuchtungsanlage ohne ABE gem. StVZO
- Z-Kinematik mit hydraulischer Parallelführung
- Proportionale Bedienung der Zusatzanschlüsse und Teleskopierfunktion am Joystick
- Arbeitshydraulik Serie / Option: 64 / 76 l/min
- Druckfreier Rücklauf
- Einstellbare Lenksäule
- Betriebsstundenzähler, Drehzahlmesser, Tank- und Temperaturanzeiger
- Armlehne rechts
- Heckgewicht-Endplatte und Abschleppvorrichtung
- Koffergewicht 224 kg
- Batterie-Hauptschalter
- 2-Stufen Luftfilter mit hoch-effizientem Vorabscheidersystem
- Sitzkontaktschalter
- Schnellwechselrahmen Typ KR mit hydraulischer Verriegelung
- Lastmomentkontrolle nach DIN EN 474-3

Kipplast gerade*	2.660 kg
Fahrtgeschwindigkeit	20 km/h Option: 30 km/h

* Hubgerüst horizontal, eingefahren, mit Palettengabel (nach ISO 14397)

6680 T-3



TECHNISCHE DATEN

Breite	1.820 - 2.070 mm
Höhe mit Kabine / optional	2.630 / 2.530 mm
Hubhöhe (WZ-Drehpunkt)	4.950 mm
Länge mit Standardschaufel	5.780 mm
Spurkreisradius innen	1.960 mm
Einsatzgewicht	5.800 - 6.300 kg
Hubkraft	3.100 kg

Kipplast gerade, Palettengabel**	3.820 kg
Fahrgeschwindigkeit	20 km/h Option: 40 km/h*

* 40 km/h inkl. Schwingungsdämpfer
 ** Hubgerüst horizontal, eingefahren, mit Palettengabel (nach ISO 14397)

SERIENAUSSTATTUNG

- 4-Zylinder-Dieselmotor Deutz TCD 2.9, 55 kW (75 PS)
- DOC und DPF zur Erfüllung der Abgasstufe V
- Hydrostatischer Allradantrieb mit automotiver Steuerung
- Hochdruck-Antrieb HD-Plus
- Bereifung 400/70-20 AS, ET-50
- HTF (High Traction Force)
- SPT (Schäffer Power Transmission)
- ECO Mode
- Hydraulischer Schnellgang 20 km/h 40 km/h inkl. Schwingungsdämpfer unter Last schaltbar
- HD-Planetenachsen mit Selbstsperrdifferentialen; (8-Loch)
- Pendelachse hinten
- Ferro-Form Gleitelemente im Teleskoparm
- Werkzeugzylinder im Teleskoparm
- Druckentlastung 3. Steuerkreis elektrisch
- Kombi-Ölkühler
- Hydraulischer Lüfterantrieb
- SCV-Plus-Kabine (Silence, Comfort, View)
- Wartungs- und verschleißfreie Lamellenbremse im Ölbad als Betriebs- und Feststellbremse
- Wartungsfreies Knickgelenk
- LED-Arbeitsscheinwerfer: 2 x vorne, 1 x hinten
- Beleuchtungsanlage ohne ABE gem. StVZO
- Z-Kinematik mit hydraulischer Parallelführung
- Proportionale Bedienung der Zusatzanschlüsse und Teleskopierfunktion am Joystick
- Arbeitshydraulik Serie / Optionen: 76 / 88 (Flow Sharing) / 104 l/min (Load Sensing)
- Druckfreier Rücklauf
- Lenksäule in Höhe und Neigung einstellbar
- Betriebsstundenzähler, Drehzahlmesser, Tank- und Temperaturanzeiger
- Einstellbare Armlehne
- Heckgewicht-Endplatte und Abschleppvorrichtung
- Batterie-Hauptschalter
- 2-Stufen Luftfilter mit hoch-effizientem Vorabscheidersystem
- Schnellwechselrahmen Typ KR mit hydraulischer Verriegelung
- Lastmomentkontrolle nach DIN 474-3

8620 T-2



TECHNISCHE DATEN

Breite	2.050 - 2.230 mm
Höhe mit Kabine / optional	2.770 / 2.670 mm
Hubhöhe (WZ-Drehpunkt)	5.200 mm
Länge mit Standardschaufel	6.031 mm
Spurkreisradius innen	2.310 mm
Einsatzgewicht	7.050 - 7.950 kg
Hubkraft	4.200 kg

Kipplast gerade, Palettengabel**	5.480 kg
Fahrgeschwindigkeit	20 km/h Option: 40 km/h*

* 40 km/h Version inkl. Schwingungsdämpfer und Eco-Mode (nur für 95 kW = 129 PS)
 ** Hubgerüst horizontal, eingefahren, mit Palettengabel (nach ISO 14397)

SERIENAUSSTATTUNG

- 4-Zylinder-Dieselmotor Deutz TCD 3.6, 75 kW (102 PS) / 95 kW (129 PS)
- DOC, DPF und SCR zur Erfüllung der Abgasstufe V
- Hydrostatischer Allradantrieb mit automotiver Steuerung
- Hochdruck-Antrieb HD-Plus
- Bereifung 18-22.5 MP590, ET-50
- HTF (High Traction Force)
- SPT (Schäffer Power Transmission)
- ECO Mode
- Hydraulischer Schnellgang 20 km/h unter Last schaltbar
- Flow Sharing Arbeitshydraulik 106 l/min. proportionale Ansteuerung des Teleskoparms, Optionen: 125 l/min. oder 145 l/min. (Load Sensing)
- HD-Planetenachsen mit automatischen Sperrdifferentialen; (8-Loch)
- Pendelachse hinten
- Ferro-Form Gleitelemente im Teleskoparm
- Werkzeugzylinder im Teleskoparm
- Elektrische Druckentlastung der Hydraulik-kupplungen
- Kombi-Ölkühler
- Hydraulischer Lüfterantrieb
- SCV-Plus-Kabine (Silence, Comfort, View)
- Wartungs- und verschleißfreie Lamellenbremse im Ölbad als Betriebs- und Feststellbremse
- Wartungsfreies Knickgelenk
- Zwei Lenkzylinder
- LED-Arbeitsscheinwerfer: 2 x vorne, 1 x hinten
- Beleuchtungsanlage ohne ABE gem. StVZO
- Z-Kinematik mit hydraulischer Parallelführung
- Zusatzsteuergerät elektrisch schaltbar am Joystick
- Druckfreier Rücklauf
- Lenksäule in Höhe und Neigung einstellbar
- Betriebsstundenzähler, Tank- und Temperaturanzeige, Drehzahlmesser, Motorüberwachung
- Einstellbare Armlehne
- Heckgewicht-Endplatte und Abschleppvorrichtung
- Batterie-Hauptschalter
- 2-Stufen Luftfilter mit hoch-effizientem Vorabscheidersystem
- Sitzkontaktschalter
- Schnellwechselrahmen Typ KR mit hydraulischer Verriegelung
- Lastmomentkontrolle nach DIN EN 474-3

8620 T-3



TECHNISCHE DATEN

Breite	2.050 - 2.230 mm
Höhe mit Kabine	2.770 mm
Hubhöhe (WZ-Drehpunkt)	5.200 mm
Länge mit Standardschaufel	6.031 mm
Spurkreisradius innen	2.310
Einsatzgewicht	7.050 – 7.950 kg
Hubkraft	4.200 kg

Kipplast gerade, Paletten-gabel**	5.480 kg
Fahrgeschwindigkeit	20 km/h Option 40 km/h*

* 40 km/h Version inkl. Schwingungsdämpfer und ECO Mode (nur für 95 kW = 129 PS)

** Hubgerüst horizontal, eingefahren, mit Palettgabel (nach ISO 14397)

SERIENAUSSTATTUNG

- 4-Zylinder Dieselmotor Deutz TCD 3.6, 75 kW (102 PS) / 95 kW (129 PS)
- DOC, DPF und SCR zur Erfüllung der Abgasstufe V
- ECO Mode
- Kombi-Ölkühler mit hydraulischem Lüfterantrieb
- 2-Stufen Luftfilter mit hoch-effizientem Vorabscheidersystem
- Hydrostatischer Allradantrieb mit automotiver Steuerung
- Hochdruck-Antrieb HD-plus
- Bereifung 18-22.5 MP590 ET-50
- HTF (High Traction Force), SPT (Schäffer Power Transmission)
- HD-Plantenachsen mit automatischen Sperrdifferentialen; (8-Loch)
- Wartungs- und verschleißfreie Lamellenbremse im Ölbad als Betriebs- und Feststellbremse
- Wartungsfreies Knickgelenk, zwei Lenkzylinder, Pendelachse hinten
- Z-Kinematik mit hydraulischer Parallelführung
- Ferro-Form Gleitelemente im Teleskoparm
- Schnellwechselrahmen Typ KR mit hydraulischer Verriegelung
- Komfortkabine PLUS
- 10" Touchdisplay, Smartphonehalterung
- Radiovorbereitung
- Elektronischer SRS-Joystick (aggressive, smooth)
- Wählbare Benutzerprofile der Arbeitshydraulik (fast, medium, slow)
- Lenksäule in Höhe und Neigung per Fußpedal einstellbar
- LED-Arbeitsscheinwerfer: 2 x vorne, 1 x hinten
- Beleuchtungsanlage ohne ABE gem. StVZO
- Steckdosen: USB-A und USB-C, 3-polig-Euro, 12 V Kfz
- Soft-Touch-Bedienfeld für Arbeitsscheinwerfer und Scheibenwischer
- Heckscheibenheizung
- Weitwinkel- und Nahbereichsspiegel
- Arbeitshydraulik Serie/Optionen: 106 / 125 (verstärkte Pumpe) / 172 l/min (Load Sensing)
- Dynamische Lastmomentkontrolle nach DIN EN 474-3
- Zusatzsteuergerät elektroproportional bedienbar am Joystick
- Elektrische Feststellraste für Zusatzsteuergerät beidseitig
- Zuschaltbare Endlagendämpfung der Zylinder (Hub, Werkzeug, Tele)
- Druckentlastung 3. Steuerkreis elektrisch
- Druckloser Rücklauf

9640 T-3



TECHNISCHE DATEN

Breite	2.330 – 2.380 mm
Höhe mit Kabine	2.830 mm
Hubhöhe (WZ-Drehpunkt)	5.400 mm
Länge mit Standardschaufel	6.260 mm
Spurkreisradius innen	2.220 mm
Einsatzgewicht	8.400 - 9.700 kg
Hubkraft	4.200 kg

Kipplast gerade, Palettgabel***	5.940 kg
Fahrgeschwindigkeit	20 km/h Option 40 km/h**

* optional

**40 km/h Version inkl. Schwingungsdämpfer, SPT, SDCT und ECO Mode

***Hubgerüst horizontal, eingefahren, mit Palettgabel (nach ISO 14397)

SERIENAUSSTATTUNG

- 4-Zylinder Dieselmotor Deutz TCD 3.6, 105 kW (143 PS)
- DOC, DPF und SCR zur Erfüllung der Abgasstufe V
- Kombi-Ölkühler mit hydraulischem Lüfterantrieb
- 2-Stufen Luftfilter mit hoch-effizientem Vorabscheidersystem
- Hydrostatischer Allradantrieb mit automotiver Steuerung
- Hochdruck-Antrieb HD-plus
- Bereifung 460/70 R24 AS, ET-50
- HTF (High Traction Force)
- HD-Plantenachsen mit automatischen Sperrdifferentialen; (10-Loch)
- Wartungs- und verschleißfreie Lamellenbremse im Ölbad als Betriebs- und Feststellbremse
- Wartungsfreies Knickgelenk, zwei Lenkzylinder, Pendelachse hinten
- Z-Kinematik mit hydraulischer Parallelführung
- Ferro-Form Gleitelemente im Teleskoparm
- Schnellwechselrahmen Typ KR mit hydraulischer Verriegelung
- Komfortkabine PLUS
- 10" Touchdisplay, Smartphonehalterung
- Radiovorbereitung
- Elektronischer SRS-Joystick (aggressive, smooth)
- Wählbare Benutzerprofile der Arbeitshydraulik (fast, medium, slow)
- Lenksäule in Höhe und Neigung per Fußpedal einstellbar
- LED-Arbeitsscheinwerfer: 2 x vorne, 1 x hinten
- Beleuchtungsanlage ohne ABE gem. StVZO
- Steckdosen: USB-A und USB-C, 3-polig-Euro, 12 V Kfz
- Soft-Touch-Bedienfeld für Arbeitsscheinwerfer und Scheibenwischer
- Heckscheibenheizung
- Weitwinkel- und Nahbereichsspiegel
- Flow Sharing Arbeitshydraulik inkl. proportionale Steuerung des Teleskoparm
- Load-Sensing Arbeitshydraulik mit Förderolumen von 172 l/min
- Dynamische Lastmomentkontrolle nach DIN EN 474-3
- Zusatzsteuergerät elektroproportional bedienbar am Joystick
- Elektrische Feststellraste für Zusatzsteuergerät beidseitig
- Zuschaltbare Endlagendämpfung der Zylinder (Hub, Werkzeug, Tele)
- Druckentlastung 3. Steuerkreis elektrisch
- Druckloser Rücklauf

9660 T-2



TECHNISCHE DATEN

Breite	2.290 - 2.490 mm
Höhe mit Kabine	2.900 mm
Hubhöhe (WZ-Drehpunkt)	6.100 mm
Länge mit Standardschaufel	6.950 mm
Spurkreisradius innen	2.910 mm
Einsatzgewicht	11.000 - 13.000 kg
Hubkraft	5.300 kg
Kipplast gerade, Palettengabel***	7.700 kg

Fahrgeschwindigkeit	30 km/h (20 km/h) Option: 40 km/h**
---------------------	--

- * optional
- ** 40 km/h Version inkl. Schwingungsdämpfer SPT, SDCT und ECO Mode
- *** Hubgerüst horizontal, eingefahren, mit Palettengabel (nach ISO 14397)

SERIENAUSSTATTUNG

- 4-Zylinder-Dieselmotor Deutz TCD 5.2, 130 kW (177 PS) / 150 kW (204 PS)
- DOC, DPF und SCR zur Erfüllung der Abgasstufe V
- Hydrostatischer Allradantrieb mit automotiver Steuerung
- Hochdruck-Antrieb HD-plus
- Bereifung 500/70R24 AS, ETO
- HTF (High Traction Force)
- Hydraulischer Schnellgang 30 km/h / 40 km/h unter Last schaltbar
- Arbeitshydraulik Load Sensing 196 l/min (130 kW) / 230 l/min (150 kW)
- Flow-Sharing-Arbeitshydraulik inkl. proportionale Steuerung des Teleskoparms
- HD-Planetenachsen mit automatischen Sperrdifferentialen; (10-Loch)
- Pendelachse hinten
- Ferro-Form Gleitelemente im Teleskoparm
- Werkzeugzylinder im Teleskoparm
- Elektrische Druckentlastung der Hydraulikkupplungen
- Kombi-Ölkühler
- Hydraulischer Lüfterantrieb
- SCV-Plus-Kabine (Silence, Comfort, View)
- Wartungs- und verschleißfreie Lamellenbremse im Ölbad als Betriebs- und Feststellbremse
- Wartungsfreies Knickgelenk
- Zwei Lenkzylinder
- LED-Arbeitscheinwerfer: 2 x vorne, 1 x hinten
- Beleuchtungsanlage ohne ABE gem. StVZO
- Z-Kinematik mit hydraulischer Parallelführung
- Zusatzsteuergerät elektrisch schaltbar am Joystick
- Druckfreier Rücklauf
- Rückfahrkamera hinten
- Lenksäule in Höhe und Neigung einstellbar
- Betriebsstundenzähler, Drehzahlmesser, Tank- und Temperaturanzeiger
- Einstellbare Armlehne
- Heckgewicht-Endplatte und Abschleppvorrichtung
- Batterie-Hauptschalter
- 2-Stufen Luftfilter mit hoch-effizientem Vorabscheidersystem
- Radladerwerkzeugaufnahme Typ VM mit hydraulischer Verriegelung
- Lastmomentkontrolle nach DIN EN 474-3

9660 T-3



TECHNISCHE DATEN

Breite	2.290 - 2.490 mm
Höhe mit Kabine	2.900 mm
Hubhöhe (WZ-Drehpunkt)	6.100 mm
Länge mit Standardschaufel	6.950 mm
Spurkreisradius innen	2.910 mm
Einsatzgewicht	11.000 - 13.000 kg
Hubkraft	5.300 kg
Kipplast gerade, Palettengabel***	7.700 kg

Fahrgeschwindigkeit	30 km/h (20 km/h) Option: 40 km/h**
---------------------	--

- * optional
- ** 40 km/h Version inkl. Schwingungsdämpfer SPT, SDCT und ECO Mode
- *** Hubgerüst horizontal, eingefahren, mit Palettengabel (nach ISO 14397)

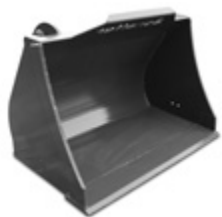
SERIENAUSSTATTUNG

- 4-Zylinder-Dieselmotor Deutz TCD 5.2, 130 kW (177 PS) / 150 kW (204 PS)
- DOC, DPF und SCR zur Erfüllung der Abgasstufe V
- Kombi-Ölkühler mit hydraulischem Lüfterantrieb
- Hydrostatischer Allradantrieb mit automotiver Steuerung
- 2-Stufen Luftfilter mit hoch-effizientem Vorabscheidersystem
- Hydrostatischer Allradantrieb mit autom. Steuerung
- Hochdruck-Antrieb HD-plus
- Bereifung 500/70R24 AS, ETO
- HTF (High Traction Force)
- HD-Planetenachsen mit automatischen Sperrdifferentialen; (10-Loch)
- Wartungs- und verschleißfreie Lamellenbremse im Ölbad als Betriebs- und Feststellbremse
- Wartungsfreies Knickgelenk, zwei Lenkzylinder, Pendelachse hinten
- Z-Kinematik mit hydraulischer Parallelführung
- Ferro-Form-Gleitelemente im Teleskoparm
- Radladerwerkzeugaufnahme Typ VM mit hydraulischer Verriegelung
- Komfortkabine PLUS
- 10" Touchdisplay, Smartphonehalterung
- Radiovorbereitung
- Elektrischer SRS-Joystick (aggressive, smooth)
- Wählbare Benutzerprofile der Arbeitshydraulik (fast, medium, slow)
- Lenksäule in Höhe und Neigung per Fußpedal einstellbar
- LED-Arbeitscheinwerfer: 2 x vorne, 1 x hinten
- Beleuchtungsanlage ohne ABE gem. StVZO
- Steckdosen: USB-A und USB-C, 3-polig-Euro, 12 V Kfz
- Soft-Touch-Bedienfeld für Arbeitsscheinwerfer und Scheibenwischer
- Heckscheibenheizung
- Weitwinkel- und Nahbereichsspiegel
- Rückfahrkamera
- Arbeitshydraulik Load Sensing 196 l/min (130 kW) / 230 l/min (150 kW)
- Flow-Sharing-Arbeitshydraulik inkl. proportionale Steuerung des Teleskoparms
- Dynamische Lastmomentkontrolle nach DIN EN 474-3
- Zusatzsteuergerät elektrisch proportional bedienbar am Joystick
- Elektrische Feststellraste für Zusatzsteuergerät beidseitig
- Zuschaltbare Endlagendämpfung der Zylinder (Hub, Werkzeug, Teile)
- Druckentlastung 3. Steuerkreis elektrisch
- Druckloser Rücklauf

SCHAUFELN

ERDSCHAUFEL HD MINI

Robuste Erdschaufel für schwere Erdarbeiten, perfekt geeignet für unsere 1.000er Serie. Serienmäßig ist die Schaufel mit einem Überlaufschutz ausgestattet.



Breite	Inhalt	Gewicht
0,90 m	0,27 m ³	120 kg
1,00 m	0,29 m ³	134 kg
1,20 m	0,34 m ³	148 kg

ERDSCHAUFEL MINI ECKIG

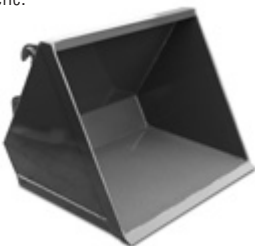
Kleine Erdschaufel mit eckigem Schaufelkörper, perfekt geeignet für unsere 1.000er Serie.



Breite	Inhalt
0,90 m	0,22 m ³
1,00 m	0,24 m ³
1,20 m	0,29 m ³

LEICHTGUTSCHAUFEL MINI ECKIG

Kleine Leichtgutschaufel mit eckigem Schaufelkörper, perfekt geeignet für unsere 1.000er Serie.



Breite	Inhalt
0,90 m	0,32 m ³
1,00 m	0,35 m ³
1,20 m	0,39 m ³

ERDSCHAUFEL MINI MIT HYDRAULISCHER ZANGE

Erdschaufel Mini mit zusätzlicher hydraulischer Zange, perfekt geeignet für unsere 1.000er Serie.



Breiten
0,90 m / 1,00 m / 1,20 m

ENTSORGUNGSSCHAUFEL

Die Entsorgungsschaufel ist das ideale Werkzeug zum Aufnehmen und Verladen von sperrigen Gütern, Bauschutt oder Gehölz. Dank der ausgesparten Seitenteile lassen sich auch große Baumstämme optimal quer aufnehmen. Höhe: 98 cm; Tiefe: 90 cm



Breite	Inhalt	Gewicht
Kompaktlader		
1,10 m	462 l	348 kg
1,20 m	504 l	355 kg
1,40 m	588 l	369 kg
1,60 m	672 l	400 kg
Rad- und Teleradlader		
1,60 m	672 l	400 kg
1,80 m	756 l	430 kg

ERDSCHAUFEL RUND

Stabile Erdschaufel für schwere Lasten und Erdarbeiten. Optional mit Reißzähnen, Fahrschutz und Wendemesser lieferbar.



Erdschaufel rund für Kompaktlader

Erdschaufel rund für Rad- und Teleradlader



Breite	Inhalt	Gewicht
Kompaktlader		
0,90 m	342 l	110 kg
1,00 m	380 l	120 kg
1,10 m	418 l	130 kg
1,20 m	456 l	140 kg
1,30 m	494 l	150 kg
1,40 m	532 l	160 kg
1,50 m	570 l	170 kg
Rad- und Teleradlader		
1,60 m	0,76 m ³	231 kg
1,80 m	0,86 m ³	260 kg
2,00 m	0,96 m ³	280 kg
2,20 m	1,06 m ³	330 kg
2,40 m	1,16 m ³	400 kg
2,60 m	1,26 m ³	424 kg

ERDSCHAUFEL HD

Robuste Erdschaufel für schwere Erdarbeiten, standardmäßig mit Überlaufschutz. Reißzähne, Fahrschutz und Wendemesser sind optional lieferbar. Auch als HD+ Variante mit größerem Volumen verfügbar.



Breite	Inhalt	Gewicht
Kompaktlader		
1,00 m	0,40 m ³	176 kg
1,20 m	0,48 m ³	187 kg
1,30 m	0,52 m ³	198 kg
1,40 m	0,56 m ³	209 kg
1,50 m	0,60 m ³	220 kg
1,60 m	0,64 m ³	231 kg
Rad- und Teleradlader		
1,40 m	0,56 m ³	227 kg
1,50 m	0,60 m ³	238 kg
1,60 m	0,64 m ³	249 kg
1,70 m	0,68 m ³	260 kg
Breite Inhalt Gewicht		
Rad- und Teleradlader HD+ (ab 5470 Z)		
1,60 m	0,87 m ³	331 kg
1,80 m	0,98 m ³	353 kg
2,00 m	1,03 m ³	375 kg
2,20 m	1,19 m ³	397 kg
2,40 m	1,30 m ³	433 kg

ERDSCHAUFEL MIT HYDRAULISCHER ZANGE

Das universell einsetzbare Werkzeug. Optional auch mit 600 mm Greifer erhältlich.



Breite	Inhalt	Zylinder	Länge Greifer
Kompaktlader			
0,78 m	273 l	1	475 mm
0,90 m	315 l	1	475 mm
1,00 m	350 l	1	475 mm
1,20 m	420 l	1	475 mm
1,20 m	420 l	2	475 mm
1,40 m	490 l	2	475 mm
1,60 m	560 l	2	475 mm
Rad- und Teleradlader			
1,60 m	688 l	2	475 mm
1,80 m	774 l	2	475 mm

GREIFSCHAUFEL

Diese Greifschaufel ist perfekt geeignet für die kostengünstige und schlagkräftige Entnahme aller Silagen. Sie ist auch als Mehrzweckschaufel einsetzbar.



Breite	Inhalt	Gewicht
Kompaktlader		
1,40 m	812 l	393 kg
1,60 m	928 l	472 kg
Rad- und Teleradlader		
1,40 m	812 l	393 kg
1,60 m	928 l	472 kg
1,80 m	1.044 l	520 kg
2,00 m	1.160 l	650 kg
2,20 m	1.276 l	670 kg
2,40 m	1.392 l	750 kg

GREIFSCHAUFEL XL

Die Greifschaufel XL hat ein erhöhtes Volumen gegenüber der Standard-Ausführung. Die Greifschaufel ist 113 cm tief und 99 cm hoch. Die Öffnungsweite beträgt 185 cm.



Breite	Inhalt	Gewicht
Rad- und Teleradlader		
2,20 m	1.980 l	1.252 kg
2,40 m	2.160 l	1.320 kg
2,60 m	2.340 l	1.405 kg

GROSSRAUMSCHAUFEL

Universell einsetzbare Großraumschaufel für Teleradlader mit einer Höhe von 105 cm und einer Tiefe von 140 cm. Optional mit Wendemesser und Überlaufschutz erhältlich.



Breite	Inhalt	Gewicht
Teleradlader		
Großraumschaufel		
2,00 m	1,75 m ³	525 kg
2,20 m	1,94 m ³	540 kg
2,40 m	2,11 m ³	559 kg

GROSSRAUMSCHAUFEL XL

Mit dieser robusten Schaufel lassen sich Schüttgüter mit leichter bis mittelschwerer Dichte optimal transportieren. Optional mit Wendemesser und Überlaufschutz erhältlich.



Breite	Inhalt	Gewicht
Teleradlader		
Großraumschaufel XL		
2,00 m	2,30 m ³	612 kg
2,45 m	3,00 m ³	712 kg
2,60 m	3,20 m ³	761 kg

HOCHKIPPSCHAUFEL

Hochkippschaufel zur Verbesserung der Auskipphöhe um ca. 1000 mm. Wir empfehlen die Verwendung von zusätzlichen Heckgewichten am Lader.



Breite	Inhalt	Gewicht
Kompaktlader		
1,20 m	495 l	360 kg
1,40 m	590 l	380 kg
1,60 m	680 l	400 kg
Rad- und Teleradlader		
1,80 m	1.020 l	595 kg
2,00 m	1.130 l	640 kg
2,20 m	1.250 l	675 kg

KLAPPSCHAUFEL

Klappschaufel 4:1 mit hochverschleißfester Schürfleiste und Überlaufschutz. Öffnungsweite ca. 670 mm. Standardmäßig mit geschraubten Reißzähnen und Zahnschutz erhältlich.



Breite	Inhalt	Gewicht	Breite	Inhalt	Gewicht
Kompaktlader, kurzer Schaufelboden					
1,10 m	217 l	260 kg	1,40 m	277 l	286 kg
1,25 m	248 l	272 kg	1,65 m	327 l	326 kg
Rad- und TeLERadlader, langer Schaufelboden					
1,40 m	406 l	391 kg	2,00 m	580 l	500 kg
1,50 m	435 l	411 kg	2,20 m	638 l	540 kg
1,65 m	478 l	441 kg	2,40 m	696 l	580 kg
1,80 m	522 l	460 kg			
Für 5470 Z					
1,95 m	800 l	500 kg			



KLAPPSCHAUFEL MINI

Kleinere Ausführung der Klappschaufel, perfekt geeignet für unsere 1.000er Serie. Mit Reißzähnen erhältlich.

Breite	Inhalt	Gewicht
1,10 m	150 l	135 kg

PELIKANSCHAUFEL

Die universelle Greifschaufel mit den herausnehmbaren Seitenwänden. Sie hat eine Höhe von ca. 80 cm und ist ca. 85 cm tief. Die Öffnungsweite beträgt ca. 117 cm.



Breite	Inhalt	Gewicht
0,90 m	300 l	190 kg
1,00 m	330 l	200 kg
1,20 m	400 l	220 kg
1,30 m	433 l	230 kg
1,40 m	466 l	240 kg
1,50 m	500 l	250 kg
1,60 m	533 l	275 kg
1,80 m	600 l	305 kg
2,00 m	630 l	320 kg

UNIVERSALSCHAUFEL FÜR KOMPAKTLADER

Universalschaufel gegenüber Erdschaufel mit erhöhtem Volumen für alle schüttfähigen Güter wie Getreide, Kunstdünger und Kies. Der runde Schaufelkörper und die konvexen Seitenplatten sorgen für ein optimales Füllverhalten. Wendemesser und Überlaufschutz optional erhältlich.



Breite	Inhalt	Gewicht
0,90 m	0,43 m ³	145 kg
1,00 m	0,47 m ³	154 kg
1,10 m	0,53 m ³	166 kg
1,20 m	0,59 m ³	174 kg
1,30 m	0,64 m ³	183 kg
1,40 m	0,70 m ³	200 kg
1,50 m	0,75 m ³	210 kg
1,60 m	0,81 m ³	219 kg
HD-Version		
1,60 m	0,89 m ³	275 kg
1,80 m	1,02 m ³	300 kg



UNIVERSALSCHAUFEL HD FÜR RAD- UND TELERADLADER

Die Universalschaufel HD eignet sich für den alltäglichen Einsatz. Die Schaufel hat eine Höhe von 81 cm und eine Tiefe von 108 cm. Wendemesser und Überlaufschutz optional erhältlich.



Breite	Inhalt	Gewicht
1,60 m	0,89 m ³	275 kg
1,80 m	1,02 m ³	300 kg
2,00 m	1,14 m ³	326 kg
2,20 m	1,27 m ³	357 kg
2,40 m	1,40 m ³	385 kg

SIEBSCHAUFEL

Robuste Schaufel zum Aufsammlern von Steinen oder anderen Materialien. Der Siebstand beträgt ca. 60 mm.



Breite	Inhalt	Gewicht
1,50 m	550 l	330 kg
1,65 m	580 l	360 kg
1,80 m	650 l	400 kg
2,10 m	750 l	450 kg
2,40 m	820 l	480 kg

SIEBSCHAUFEL MINI

Leichtere Ausführung der Siebschaufel mit einem Siebstand von ca. 40 mm, perfekt geeignet für unsere 1.000er Serie.



Breite	Inhalt	Gewicht
1,10 m	140 l	115 kg

PALETTENGABEL

Auch kombinierbar mit Zinken für Großballen. Der optionale Stützrahmen sorgt für zusätzliche Sicherheit. Klappbare Zinken oder hydraulische Zinken- und Seitenverstellung sowie weitere Zinkenlängen optional.



Kapazität	Zinkenlänge	Breite	Gewicht
Kompaktlader			
2,5 t	1,00 m	1,00 m	150 kg
2,5 t	1,00 m	1,20 m	160 kg
2,5 t	1,20 m	1,00 m	180 kg
2,5 t	1,20 m	1,20 m	190 kg
Rad- und Teleradlader			
3,5 t	1,00 m	1,40 m	230 kg
3,5 t	1,20 m	1,40 m	250 kg
4,5 t	1,20 m	1,40 m	425 kg

PALETTENGABEL HD

Der tief angebaute Gabelrücken bietet optimale Sicht auf die Zinken.

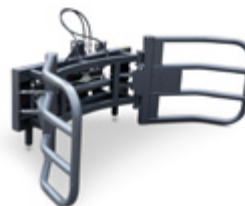


Kapazität	Zinkenlänge	Breite	Gewicht
Kompaktlader			
1,5 t	1,00 m	1,00 m	116 kg
1,5 t	1,20 m	1,00 m	126 kg
2,0 t	1,00 m	1,20 m	170 kg
2,0 t	1,20 m	1,20 m	180 kg
Rad- und Teleradlader			
2,0 t	1,00 m	1,20 m	175 kg
2,0 t	1,20 m	1,20 m	185 kg
3,5 t	1,00 m	1,50 m	330 kg
3,5 t	1,20 m	1,50 m	350 kg

LAND- UND PFERDEWIRTSCHAFT

BALLENZANGE FÜR RUNDBALLEN

Mit dieser Ballenzange lassen sich Rundballen schnell und sicher transportieren oder stapeln. Der Lader muss mit einem Fahrerschutzdach oder einer Kabine ausgerüstet sein.



Tragkraft	Rundballengröße	Gewicht
1.400 kg	900 - 1.800 mm	202 kg

BALLENZANGE FÜR QUADERBALLEN

Ballenzange zum Laden und Transportieren von Quaderballen. Der Lader muss mit einem Fahrerschutzdach oder einer Kabine ausgerüstet sein.



Tragkraft	Ballengröße	Gewicht
1.400 kg	700 - 2.100 mm	310 kg

BALLENSPIESS

Ballenspiess mit zwei oder drei Zinken zum Transport eines Ballen. Der Lader muss mit einem Fahrerschutzdach oder einer Kabine ausgerüstet sein. Weitere Breiten auf Anfrage möglich.



Tragkraft	Breite	Gewicht
900 kg	1,20 mm	76 kg

DUNGGABEL

Zum Ausmisten geeignet. Diese Gabel ist auch in schwerer Ausführung erhältlich.



Breite	Zinken	Zinkenlänge
Kompaktlader		
0,78 m	5	610 / 810 mm
0,90 m	5	810 mm
1,00 m	6	810 mm
1,20 m	7	810 mm
1,40 m	8	810 mm
1,60 m	9	810 mm
Rad- und Teleradlader (schw. Ausführung)		
1,60 m	9	1.100 mm
1,80 m	10	1.100 mm
2,00 m	11	1.100 mm

KROKODILGEBISS MINI

Das Krokodilgebiss Mini ist für die Entnahme und den Transport von Mist, Silage und Stroh für unsere 1.000er Serie bestens geeignet. Es verfügt über einen Zylinder.



Breite	Zinken	Zylinder	Gewicht
0,90 m	5	1	115 kg
1,00 m	6	1	130 kg

KROKODILGEBISS

Das Krokodilgebiss ist für die Entnahme und den Transport von Mist, Silage, Stroh und anderen Materialien bestens geeignet.



Breite	Zinken	Zyl.	Breite	Zinken	Zyl.
Kompaktlader					
0,78 m	5	1	1,20 m	7	1
0,90 m	5	1	1,40 m	8	2
1,00 m	6	1	1,60 m	9	2
Rad- und Teleradlader					
1,60 m	9	2	1,80 m	10	2
Kompaktlader, langer Greifer					
1,00 m	6	2	1,40 m	8	2
1,20 m	7	2	1,60 m	9	2

KROKODILGEBISS, SCHWERE AUSFÜHRUNG

Krokodilgebiss mit verstärktem Greifer



Breite	Zinken	Zyl.	Breite	Zinken	Zyl.
Kompaktlader					
1,20 m	7	2	1,60 m	9	2
1,40 m	8	2			
Rad- und Teleradlader					
1,80 m	10	2	2,20 m	12	2
2,00 m	11	2	2,40 m	13	2

EINSTREUGERÄT

Für Einstreu wie gehäckseltes Stroh oder Sägespäne geeignet. Auch verwendbar zur Futtermischung von Maissilage. Der Lader muss mit einem drucklosen Rücklauf ausgerüstet sein.



Gesamt-breite	Breite Schaufel-kante	Inhalt	Gewicht
Kompaktlader			
1,40 m	1,00 m	850 l	380 kg
1,60 m	1,20 m	1.020 l	399 kg
1,80 m	1,40 m	1.200 l	415 kg

FUTTERDOSIERGERÄT FÜR KRAFT- UND QUETSCHFUTTER

Das Futterdosiergerät ist mit einer innenliegenden Schnecke ausgerüstet. Standardmäßig wird in Fahrtrichtung nach rechts ausgetragen, eine Variante mit Auswurf nach links ist ebenfalls lieferbar. Die benötigte Ölmenge beträgt 25 l/min. Auf Wunsch mit mechanischer oder hydraulischer Klappe.



Breite	Inhalt	Gewicht
Kompaktlader		
1,20 m	475 l	230 kg
1,40 m	575 l	250 kg
1,65 m	675 l	300 kg
Rad- und Teleradlader		
2,20 m	1.400 l	575 kg

FUTTERDOSIERGERÄT FÜR MAISSILAGE

Ideal geeignet, um die Futtermischung von Mais und gehäckselter Grassilage zu mechanisieren. Der Kettenförderer/Kratzboden kann je nach Drehrichtung nach links oder rechts austragen. Die Geschwindigkeit wird über Ölmenge/Motordrehzahl eingestellt. Zum Betrieb 1 x DW Anschluss nötig. Benötigte Ölleistung: ca. 30 l/min. Das Futterdosiergerät ist in der Standardausführung mit mechanischen Schiebern ausgerüstet.



Sonderausrüstung:

- Fräseinrichtung für Mais (Abbildung). Benötigte Ölleistung 30 l/min, Durchfahrtsbreite ca. +10 cm.
- Hydraulische Steuerung der Auswurfklappen, inkl. Selektionsventile, Durchfahrtsbreite ca. +10 cm.

Modell	Höhe	Breite Schürfleiste	Breite	Inhalt	Gewicht
FD 100 KB	1.200 mm	1.000 mm	1.060 mm	779 l	260 kg
FD 120 KB	1.200 mm	1.200 mm	1.240 mm	943 l	280 kg
FD 150 KB	1.200 mm	1.500 mm	1.520 mm	1.189 l	350 kg

Weitere Größen auf Anfrage.

Höhe mit Fräse für Mais: plus 500 mm

Zusätzliches Gewicht der Fräse: ca. 120 kg, je nach Ausführung und Breite

GROSSBALLENGABEL MIT STÜTZRAHMEN

Schlüchttweg das ideale Gerät um Stroh- oder Heuballen zu bewegen und zu stapeln. Serienmäßig mit drei Zinken. Anbauposition des mittleren Zinken entweder oben oder unten. Der Stützrahmen gibt dem oder den Ballen Halt. Sowohl für Rund- als auch für Quaderballen geeignet. Der Lader muss bei Arbeiten mit Großballen unbedingt mit einem Fahrerschutzdach oder Kabine ausgerüstet sein.



Breite	Traglast	Zinken	Gewicht
1,20 m	1,5 t	3	200 kg



GROSSBALLENGABEL MIT HYDRAULISCH KLAPPBAREN ZINKEN

Diese Großballengabel verfügt serienmäßig über hydraulisch klappbare Zinken und einen um ca. 60 cm hydraulisch ausfahrbaren Stützrahmen. Das sorgt für sichere Straßenfahrten und dem optimalen Transport von Großballen. Der Lader muss mit einem Fahrerschutzdach oder einer Kabine ausgerüstet sein.

Breite	Traglast	Zinken	Gewicht
1,80 m	1,6 t	4	250 kg



GROSSBALLENGABEL XL MIT MECHANISCH KLAPPBAREN ZINKEN

Ballengabel mit klappbaren Zinken für sichere Straßenfahrten. Obergreifer, hydraulisch klappbare Zinken und Erhöhungen optional erhältlich.

Breite	Traglast	Zinken	Gewicht
2,00 m	2,5 t	5	200 kg

PADDOCK-REINIGER

Mit der Kehrschaufel ist das Abäppeln im Handumdrehen erledigt. Sie ist bestens geeignet für das Abmisten von allen befestigten Böden wie Pferdepaddocks, festen Weiden, Trails oder Hofplätzen. Mind. 40 l/min. Hydraulikleistung erforderlich.



Breite	Gewicht
1,15 m	420 kg

REITBAHNPLANER

Der Reitbahnplaner ist serienmäßig mit einem hydraulischen Aushub, Anhängervorrichtung, Stützrad, einer höhenstellbaren vorderen Zinkenleiste und einer nachlaufenden hinteren Zinkenleiste ausgestattet. Auch mit Gitter- oder Gummivalze erhältlich. Hufschlagplaner und Vorglätterschne sind optional erhältlich und werden für die Varianten mit Gitter- und Gummivalze empfohlen.



Breite	Eignung
1,40 m	
1,60 m	
1,80 m	Vlies, Geotextil,
2,00 m	Sandböden
2,20 m	



RUNDBALLEN-ABWICKELGERÄT

Dank der großen Übersetzung mittels Rollenketten vom Ölmotor auf die Antriebswelle ist ein gleichmäßiges Abwickeln von Rundballen gewährleistet.

Zinken	Zinkenlänge	Gewicht
4	1,00 m	250 kg



SCHMUTZSCHIEBER

Schmutzschieber mit 40 cm hoher Gummischiene. Effektiv und schonend zugleich.

Breite	Gewicht
Kompaktlader	
1,50 m	110 kg
1,80 m	120 kg
2,10 m	130 kg
2,50 m	145 kg

SCHMUTZ- UND FUTTERSCHIEBER

Dieser Schieber ist durch seine hydraulisch einstellbare Arbeitsbreite besonders universell einsetzbar. Die beiden Enden des Gummischleibers lassen sich zusätzlich mechanisch einstellen. Das Gerät kann als Futter- und Schmutzschleiber eingesetzt werden.



Breite	Breite bei 40°	Gewicht
Kompaktlader		
1,80 m	1,40 m	ca. 225 kg
2,20 m	1,71 m	
Rad- und Teleradlader		
2,80 m	2,18 m	ca. 380 kg
3,20 m	2,48 m	
Bis zu 70° schwenkbar.		

SILAGESCHNEIDZANGE

Die Silageschneidzange ist wahlweise mit gewellter oder gezackter Vorderschneide lieferbar. Die Öffnungsweite der Oberzange beträgt 750 mm bis 1,40 m Breite und 800 mm ab 1,60 m Breite.



Breite	Inhalt	Zylinder	Gewicht
Kompaktlader			
0,95 m	600 l	2	450 kg
1,20 m	730 l	2	495 kg
1,40 m	870 l	2	540 kg
Rad- und Teleradlader			
1,60 m	1.065 l	2	720 kg
1,80 m	1.210 l	2	750 kg
2,00 m	1.350 l	3	990 kg
2,20 m	1.495 l	3	1.025 kg

STROHVERTEILER MINI

Mit einer Wurfweite von bis zu 10 Metern verteilt dieser Strohverteiler Mini das Stroh optimal in den Stallungen. Das Einstreugerät verfügt serienmäßig über ein Bedienpult, eine hydraulische Auflösewalze und einen einseitigen Auswurf (entweder links oder rechts). Am Lader werden ein druckloser Rücklauf, ein Leckage-Anschluss und ein 12 V Stromanschluss benötigt.



Breite	Ölmenge	Gewicht
1,25 m	ca. 30 l/min	ca. 450 kg

STROHVERTEILER

Diese Einstreumaschine verteilt Quader- und Rundballen in den Stallungen. Die Strohballen werden bequem über die Ladeklappe aufgenommen und über den hydraulisch angetriebenen Kratzboden zur Auflösewalze befördert. Von hier aus gelangt das Stroh zum Wurfgebläse mit einer Wurfweite von bis zu 12 Metern. Optional ist eine Wassersprüheinrichtung erhältlich. Am Lader werden ein druckloser Rücklauf, ein Leckage-Anschluss und ein 12 V Stromanschluss benötigt. Für den optimalen Einsatz werden am Lader zusätzlich Multi High Flow oder Flow Sharing empfohlen.



Breite	Ölmenge	Gewicht
1,70 m	35-60 l/min	900 kg

GRÜNFLÄCHENPFLEGE



ASTSÄGE

Die Astsäge hat 3 große Sägeblätter mit einem Durchmesser von jeweils 60 cm und schneidet Äste mit einer Stärke von bis zu 15 cm. Der stabile Anbaurahmen ermöglicht eine hydraulische Seitenverschiebung um bis zu 1 Meter und eine stufenlose Seitenverschiebung. Serienmäßig mit Umschaltventil, daher nur 1 DW Anschluss nötig. Am Lader wird zusätzlich ein druckloser Rücklauf und eine Feststellaste benötigt.

Arbeitsbreite	Mind. Ölmenge	Gewicht
1,75 m	45 l/min	420 kg

ASTSCHERE

Mit dieser Astschere ist der Pflegeschnitt bei Hecken und Bäumen schnell und sorgfältig erledigt. Die Astschere kann Äste mit einer Stärke bis zu 5 cm schneiden. Dank der hydraulischen Schwenkeinrichtung wird die Astschere stufenlos verstellt und führt vertikale, horizontale oder schräge Schnitte aus. Zudem verfügt der Anbaurahmen über eine mechanische Seitenverschiebung. Serienmäßig mit Umschaltventil.



Breite	Mind. Ölmenge	Gewicht
1,50 m	25 l/min	176 kg

HECKENMULCHER

Dieser Heckenmulcher schneidet und zerkleinert das Schnittgut in einem Arbeitsgang. Das Gerät verfügt über eine hydraulische Schwenkeinrichtung und eine mechanische Seitenverstellung. 1 DW Anschluss, druckloser Rücklauf und Feststellraste nötig. Maximale Aststärke: 3 cm.



Breite	Mind. Ölmenge	Gewicht
1,30 m	25 l/min	220 kg

DOPPELMESSERMÄHWERK

Gras sauber abscheiden mit dem hydraulisch angetriebenen Doppelmessermähwerk. Die Neigung des Balkens ist stufenlos einstellbar, so dass sich das Mähwerk auch an Böschungen und jungen Hecken einsetzen lässt. Der Lader muss mit einem drucklosen Rücklauf ausgerüstet sein.



Breite	Mind. Ölmenge	Gewicht
1,50 m	20 l/min	195 kg
1,90 m	20 l/min	215 kg

FRONTSICHELMÄHWERK

Frontsichelmähwerk für die Grünlandpflege. Am Lader ist ein druckloser Rücklauf erforderlich, Geschwindigkeitsregler und Feststellraste empfohlen. 3 mögliche Ausführungen: Heckauswurf, Seitenauswurf, Mulchen



Breite	Mind. Ölmenge	Gewicht
1,20 m	30 l/min	220 kg
1,50 m	30 l/min	280 kg

SCHLEGELMULCHER SE

Der hochwertige Schlegelmulcher SE ist das ideale Werkzeug für den Grasschnitt, zum Mulchen und Zerkleinern. Durch seine starke und bodenschonende Arbeitsweise ist er vielseitig einsetzbar. Druckloser Rücklauf nötig, Geschwindigkeitsregler und Feststellraste empfohlen. Der Schlegelmulcher SE ist serienmäßig mit Y-Messern ausgestattet.



Breite	Mind. Ölmenge	Gewicht
1,20 m	25 l/min	210 kg
1,40 m	25 l/min	230 kg
1,60 m	40 l/min	240 kg

SCHLEGELMÄHER SE MIT AUFFANGWANNE

Dieser Schlegelmäher mit Auffangwanne ist das perfekte Anbaugerät für den Grasschnitt mit gleichzeitiger Grasaufnahme in den Aufnahmebehälter. Die Auffangwanne wird hydraulisch betätigt und fasst 700 bzw. 900 Liter. Druckloser Rücklauf und 2 DW Anschlüsse nötig, Geschwindigkeitsregelung und Feststellraste empfohlen.



Breite	Mind. Ölmenge	Gewicht
1,20 m	25 l/min	280 kg
1,60 m	40 l/min	310 kg

ZAUNMÄHER

Der Zaunmäher befreit eingewachsene Zaunpfosten oder Leitplanken effektiv und schnell von Halmbewuchs. Der Mähteller wird dazu seitlich vom Lader unter den Zaun geführt. Am Lader sind eine 3-polige 12 V Steckdose am Fahrerstand und eine Feststellraste nötig, eine Geschwindigkeitsregelung wird empfohlen.



ZAUNMÄHER SE

Bestens geeignet, um Gras unter Zäunen, Leitplanken oder entlang der Straße zu mähen. Das Federsystem sorgt dafür, dass die Zaunpfosten oder Bäume dabei nicht beschädigt werden. Der Lader muss mit einer drucklosen Leckölleitung und einer Feststellraste ausgerüstet sein. Zusätzlich wird eine Geschwindigkeitsregelung empfohlen.



Arbeitsbreite	Mind. Ölmenge	Gewicht
0,60 m	40 l/min	150 kg

REINIGUNG

KEHRMASCHINE

Kehrmaschine mit Schmutzfangbehälter und hydraulischer Entleerung oder ohne Behälter erhältlich. Auf Wunsch auch mit Schnee-Kehrwalze (auch für Laub geeignet), Wasserbehälter mit Düsenprüheinrichtung und Seitenbesen, hydraulische Seiteneinstellung (inkl. Selektionsventil). Verschiedene Bürstendurchmesser möglich: 520 mm / 600 mm / 700 mm



Mit Schmutzfangbehälter und Seitenbesen



Mit Schmutzfangbehälter, Wasserbehälter mit Düsenprüheinrichtung und Seitenbesen



Mit Schnee-Kehrwalze, ohne Behälter

Ohne Schmutzfangbehälter		
Breite	Kehrwalze	Gewicht
Kompaktlader		
1,50 m	520 mm	340 kg
1,80 m	520 mm	365 kg
Rad- und Teleradlader		
2,10 m	520 mm	395 kg
2,40 m	600 mm	435 kg

Mit Schmutzfangbehälter, hydraulische Entleerung		
Breite	Kehrwalze	Gewicht
Kompaktlader		
1,50 m	520 mm	425 kg
1,80 m	520 mm	450 kg
Rad- und Teleradlader		
2,10 m	520 mm	480 kg
2,40 m	600 mm	510 kg

KEHRSCHAUFEL

Die robuste Kehrschaufel ist vielseitig einsetzbar. Sie entfernt mit ihrer Kratzschiene nicht nur hartnäckige Erdreste von Straßen und Plätzen, sondern kann auch für die Reinigung von Pferdepaddocks verwendet werden.



Breite	Ø Bürsten	Gewicht
1,50 m	600 mm	419 kg
1,80 m	600 mm	502 kg
2,10 m	750 mm	618 kg
2,40 m	750 mm	706 kg

Optional: Seitenkehrbesen, Wasserprüheinrichtung, hydr. Aufklappung

SCHIEBEBESEN

Der Schiebebese ist der saubere Begleiter für jeden Lader. Mit seinen hochwertigen Bürstenreihen aus Kunststoff reinigt er effizient Hofplätze, Hallen oder Futtertische. Durch die serienmäßige Gabelzinken-Aufnahme ist auch das An- und Abbauen ein Kinderspiel. Der Bese ist zudem mit Abstellstützen an beiden Seiten ausgestattet, das schon die Borsten. Weitere Aufnahmen optional verfügbar.



Breite	Gewicht
1,50 m	190 kg
2,00 m	240 kg

WILDKRAUTBÜRSTE

Die leistungsstarke Wildkrautbürste befreit große Flächen schnell von dichtem und hartnäckigem Bewuchs. Durch den einstellbaren Schwenkbereich sowie der Längs- und Querneigung des Bürstenkopfes passt sich die Wildkrautbürste an jeden Untergrund an. Der serienmäßige Schleuderschutz bietet dem Umfeld Sicherheit. Optional ermöglicht eine Funkfernbedienung die bequeme Steuerung aus der Kabine. Weitere Option: Höhenverstellbares Stützrad



Bürstenanzahl	Gewicht
22	210 kg

WINTERDIENST

SALZSTREUER

Mit diesem elektrisch angetriebenen Streuer kann Streugut wie Split, Salz, Sand oder Dünger ausgebracht werden. Die Streubreite liegt zwischen 1,00 m bis 8,00 m. Die Steuerung erfolgt bequem über ein serienmäßig mitgeliefertes Smartphone (Bluetooth). Optional: Beleuchtungsanlage



Volumen	Gehäuse	Gewicht
Kompakt-, Rad- und Teleradlader		
120 l	2,5 mm Edelstahl	48 kg
200 l	2,5 mm Edelstahl	56 kg

SCHNEERÄUMSCHILD

Schneeräumschild mit Federklappenscharen für niedrige bis mittlere Schneehöhen. Serienmäßig mit hydraulischer Verschwenkung.



Breite	Höhe	Räumbreite (30°)	Gewicht
Kompaktlader			
1,35 m	0,65 m	1,20 m	195 kg
1,50 m	0,65 m	1,34 m	210 kg
1,80 m	0,80 m	1,60 m	336 kg
2,10 m	0,80 m	1,87 m	366 kg
Rad- und Teleradlader			
2,10 m	0,80 m	1,87 m	366 kg
2,40 m	0,80 m	2,14 m	393 kg
2,70 m	0,80 m	2,41 m	421 kg

Optional: Begrenzungslichter gem. StVZO, Warnfahnenhalter, Warnfahnen

SCHNEERÄUMSCHILD VARIO

Das Varioschild ist mit zwei schwenkbaren Klappflügeln ausgestattet. Schneerräumen ist in V-, Y- oder Diagonalstellung möglich.



Breite	Höhe	Räumbreite (30°)	Gewicht
1,35 m	0,65 m	1,21 m	185 kg
1,50 m	0,65 m	1,29 m	190 kg
1,80 m	0,65 m	1,55 m	200 kg

SPEZIELLE ANWENDUNGEN



ABBRUCHHAMMER

Dieser hydraulische Abbruchhammer eignet sich bestens zum Aufbrechen von Mauerwerk, Betonplatten oder Asphalt. Serienmäßig mit 45 mm Spitzmeißel

Schlagfrequenz:	Mind. Ölmenge	Gewicht
750-2300/min	16-35 l/min	120 kg



ABFALLKORB

Mit diesem Abfallkorb lassen sich Abfälle, Laub oder Grünschnitt einfach sammeln und im Anschluss abtransportieren. Der Abfallkorb verfügt serienmäßig über eine Gabelzinkenaufnahme und lässt sich optimal in Kombination mit einem Kistendrehergerät nutzen.

Breite oben	Inhalt	Gewicht
1,00 m	800 l	110 kg



ADAPTERPLATTE

Verschiedene Ausführungen möglich



ARBEITSBÜHNE

Die Arbeitsbühne bietet festen Halt und sorgt für sicheres Arbeiten in der Höhe. Für den Betrieb ist ein speziell ausgerüsteter Teleradlader notwendig. Optional: Hartholz-Kantenschutz für den Einsatz einer Kettensäge.

Tragkraft Teleradlader	Breite	Tiefe	Gewicht
250 kg	1,30 m	0,86 m	225 kg



BAGGERARM

Der Baggerarm lässt sich einfach von der Kabine aus bedienen und ist bestens geeignet, um schmale Gräben oder Löcher zu graben. Der Baggerarm ist mit einem 250 mm Löffel ausgestattet.

Arbeitsbreite	Gewicht
25 cm	150 kg



BAUMSTUMPPFRÄSE

Die leistungsstarke Baumstumpffräse mit hydraulischer Schwenkeinrichtung entfernt Baumstümpfe, Stubben und Wurzelstöcke aller Gehölzarten. Die Fräszähne sind versetzt angeordnet und 3-fach drehbar. Am Lader werden ein druckfreier Rücklauf und eine druckfreie Leckleitung benötigt.

Fräszähne	Mind. Ölmenge	Gewicht
Kompaktlader		
12	30 l/min	92 kg
Rad- und Teleradlader		
16	50 l/min	250 kg

BETONMISCHSCHAUFEL

Die Betonmischschaufel ermöglicht das optimale Mischen aller Betonarten für den flexiblen Einsatz. Standardmäßig mit fest verschraubtem Schutzgitter, seitlicher Öffnung und 1,5 m Ablassschlauch. Optional sind weitere Breiten und Ausführungen erhältlich, z.B. mit Entlade-rutsche.



Breite	Volumen	Leergewicht
1,50 m	250 l	415 kg

BODENUMKEHRFRÄSE

Die hydraulische Bodenumkehrfräse ist der zuverlässige Partner für die Saatbettvorbereitung im Garten-Landschaftsbau. Die gegen die Fahrrichtung drehenden Fräsmesser nehmen den Boden auf und werfen ihn gegen ein Siebgitter. Dabei werden grobe Bestandteile ausgesiebt und vergraben. Dank der Krümelwalze wird der Boden rückverfestigt.



Breite	Mind. Ölmenge	Gewicht
Kompaktlader		
1,05 m	30 l/min	260 kg
1,25 m	30 l/min	285 kg
1,45 m	55 l/min	450 kg



ERDBOHRER

Der Erdbohrer bietet nahezu grenzenlose Einsatzmöglichkeiten: Von Erdbohrungen über Pfahl- und Pflanzbohrungen zu Lochbohrungen für Fundamente und Masten. Dank seiner robusten Bauweise mit leistungsstarken Orbitalmotoren, ist auch der Zaunbau im Handumdrehen erledigt. Optional: Bohrschnecken mit 10 cm - 40 cm Ø

Mind. Ölmenge	Gewicht
30 l/min	131 kg



KISTENDREHGERÄT

Linksdrehendes Kistendrehgerät mit seitlichem Klapparm zur Aufnahme und Entleerung von Kisten. Das Kistendrehgerät ist wahlweise mit 1,00 m oder 1,20 m Zinken erhältlich.

Tragkraft	Drehbereich	Gewicht
1,6 t	0-180°	190 kg

KOPPELPLATTE KUGELKOPF

Mit dieser Adapterplatte Kugelkopf 50 mm mit Zugöse lassen sich Anhänger auf dem Privatgelände mühelos rangieren.



Gewicht
30 kg

PLANIERMASCHINE

Die lasergesteuerte Planiermaschine ist zum Verteilen, Verdichten und Planieren auf jeder Baustelle ein absoluter Alleskönner. Ob Straßenbau, Reitplatzanlage oder Parkplatzflächen, mit dieser Planiermaschine ist der Untergrund optimal vorbereitet.



Breite	Gewicht
Kompaktlader	
1,20 m	475 kg
1,40 m	525 kg
1,60 m	590 kg
1,80 m	640 kg
2,00 m	920 kg



PLANIERRAHMEN

Mit diesem Planierrahmen lassen sich Sand oder Kies optimal glatt ziehen. Dadurch wird die Fläche perfekt für Nachfolgearbeiten vorbereitet, zum Beispiel für Pflasterarbeiten oder der Reitplatzanlage.

Breiten
1,60 m / 1,80 m / 2,00 m

PLANIERSCHILD

Geeignet für einfache Planier- und Schiebearbeiten. Auch Schneeschieben bei geringen Schneehöhen auf ebener Fläche möglich. Serienmäßig mit einer mechanischen Schwenkeinrichtung in den Breiten 1,50 m und 1,80 m. Die hydraulische Schwenkeinrichtung, die Gummischiene oder die Vulcollanleiste sind gegen Mehrpreis lieferbar.



Breite	Höhe	Gewicht
Kompaktlader		
1,50 m	0,60 m	210 kg
1,80 m	0,60 m	236 kg
Rad- und Teleradlader, hydr. schwenkbar		
2,00 m	0,60 m	290 kg
2,20 m	0,60 m	320 kg
2,40 m	0,60 m	350 kg
2,80 m	0,60 m	410 kg



SAMMELCONTAINER AUF RÄDERN

Der Sammelcontainer auf Rädern ist ideal geeignet, um Ställe in Innenräumen auszumisten und eignet sich auch zum Transport von Grünschnitt oder anderen Materialien. Optional ist ein Deckel aus Edelstahl oder eine Plane erhältlich.

Länge	Inhalt	Gewicht
2,30 m	2,400 l	214 kg

SAMMELCONTAINER ECKIG

Dieser Sammelcontainer ist mit einer geöffneten Front ausgestattet und nahezu überall einsetzbar. Schubkarren mit Mist oder Grünschnitt können direkt im Container geleert werden. Anschließend wird der Container mit dem Lader transportiert und entladen.

Innenmaße: 1,50 m x 1,50 m



Breite	Länge	Gewicht
1,62 m	1,65 m	165 kg



TRANSPORTBOX MINI

Mit dieser Transportbox lassen sich Grünschnitt, Werkzeuge, Säcke, Geräte und viele weitere Gegenstände mühelos transportieren. Die Klappe lässt sich mechanisch hochklappen.

Breite	Inhalt	Gewicht
1,30 m	0,6 m ³	205 kg



POLTERGABEL

Mit dieser Poltergabel lassen sich Baumstämme optimal transportieren und verladen.

Breite	Öffnungsweite	Gewicht
0,80 m	74 cm	150 kg
1,12 m	93 cm	220 kg



STRAUCHHÄCKSLER

Der Strauchhäcksler häckselt Äste mit einer Stärke von maximal 8 cm Stärke.

Mind. Ölmenge:	Gewicht
45 l/min	180 kg



UNIVERSALGREIFER

Der Universalgreifer ist der ideale Helfer zum Transport von Töpfen in Baumschulen oder Fässern aller Art.

Tragkraft	Öffnungsweite	Gewicht
max. 800 kg	40-120 cm	110 kg



1 Schleswig-Holstein, Großraum Schwerin
Arne Borgs
 23843 Bad Oldesloe
 Mobil: 0174 7429635
 E-Mail: a.borgs@schaeffer.de

2 Niedersachsen Weser-Ems, -Süd / -Ost
Ostendorf Werksvertretung
Jan-Mark Ostendorf
 Muttacker 6, 26670 Uplengen-Remels
 Tel.: 04956 9282216
 Fax: 04956 912151
 Mobil: 0176 24255647
 E-Mail: jmo@ostendorf-wv.de
 Internet: www.ostendorf-wv.de

Niedersachsen-Süd / -Ost
Ostendorf Werksvertretung
Fabian Ranze
 Mobil: 0151 18419908
 E-Mail: ranze@ostendorf-wv.de
 Internet: www.ostendorf-wv.de

3 Westfalen/Sauerland
Florian Westerschulte
 Schäffer Maschinenfabrik GmbH
 Auf den Thränen, 59597 Erwitte
 Tel.: 02943 9709-0
 Mobil: 0151 19418443
 E-Mail: f.westerschulte@schaeffer.de

4 Ostwestfalen, Kreis Steinfurt, Elbe-Weser, Hamburg
Stefan Fette
 32479 Hille
 Mobil: 0151 15752055
 E-Mail: s.fette@schaeffer.de

5 Rheinland, Rheinland-Pfalz, Saarland
Stefan Schönchens
 50226 Frechen
 Mobil: 0172 2531633
 E-Mail: s.schoenchens@schaeffer.de

6 Hessen
Karl-Heinz Richstein
 57319 Bad Berleburg
 Mobil: 0172 9482700
 E-Mail: k.richstein@schaeffer.de

7 Franken, Oberpfalz
Christoph Bald
 90518 Altdorf
 Mobil: 0172 2384543
 E-Mail: c.bald@schaeffer.de

8 Baden-Württemberg
Gero Albrecht
 88682 Salem
 Mobil: 0170 2983756
 E-Mail: g.albrecht@schaeffer.de

9 West-Oberbayern, Schwaben, Allgäu
Albrecht Land- und Baumaschinen
Markus Albrecht
 Siedlerstr. 4, 87471 Durach-Weidach
 Tel.: 0831 6972041
 Fax: 0831 6972058
 Mobil: 0160 96222390
 E-Mail: hoflader@web.de

Ost-Oberbayern, Niederbayern
Albrecht Land- und Baumaschinen
Christoph Rennert
 Am Eicherhof 13, 81929 München
 Tel.: 0831 6972041
 Fax: 0831 6972058
 Mobil: 0160 96222399
 E-Mail: hoflader@outlook.com

10 Thüringen, Sachsen, Brandenburg Süd, Sachsen-Anhalt Süd
André Groeck
 06268 Barnstädt
 Mobil: 0151 61135716
 E-Mail: a.groeck@schaeffer.de

11 Mecklenburg-Vorpommern (ohne Großraum Schwerin), Berlin, Brandenburg Nord, Sachsen-Anhalt Nord
Michael Schmoll
 14715 Stechow-Ferchesar
 Mobil: 0151 40064829
 E-Mail: m.schmoll@schaeffer.de



MADE BY
Schäffer

Schäffer bietet Ihnen ein Programm mit mehr als 30 unterschiedlichen Modellen, jedes optimal anpassbar an Ihre Bedürfnisse. Die Einsatzmöglichkeiten unserer Lader sind vielfältig: ob in Land- oder Bauwirtschaft, im Garten- und Landschaftsbau, in Industrie und Gewerbe, in der Pferdehaltung oder in der Lagerwirtschaft – Schäffer ist immer die beste Wahl.

Der Name Schäffer bedeutet nicht nur einzigartige Produktqualität. Er steht auch für Sicherheit und optimalen Service, den wir sowohl in Deutschland, als auch in Europa und rund um den Globus garantieren.

IHR HÄNDLER:

1.0/04.25/ND. Technische Änderungen vorbehalten. Maße sind ca.-Angaben. Abbildungen zeigen teilweise Modelle mit Sonderausführungen.